

SQISOFT

미디어사업부 소개서 2023

공간의 가치를 높이다

T A B L E O F
CONTENTS

- 01 회사 개요
- 02 미디어사업부
- 03 플랫폼 및 솔루션
- 04 보유 제품군
- 05 구축 사례

SQISOFT

SOFTWARE QUALITY INNOVATION

시스템 및 소프트웨어 개발 전문 기업 SQ소프트는
고객 사업분야에 대한 명확한 이해도와 SW 개발 역량을 바탕으로
우수한 솔루션과 서비스를 제공하여 고객 사업의 성공에 기여하고자 합니다.

1 회사개요

회 사 명 SQ소프트(주)

임 직 원 181명

파트너사 150+ 개사

대표이사 조영준

매 출 액 260억원 (2022년 기준)

대표번호 02-2284-3333 (www.sqisoft.com)

설 립 일 1999.12.16 (창립 23주년)

성 장 륜 9% (지난 6년간 평균)

소 재 지

자 본 금 16억원

보유특허 13건 (2022년 기준)

(본사) 서울 영등포구 선유로 3길 10 (하우스D비즈) 13층

업 종 SW개발 / 서비스업

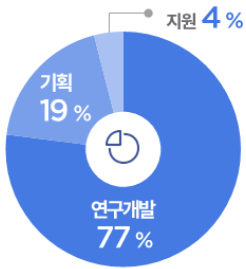
개발인력 135명 (전체 임직원의 75%)

(통합관제센터) 경기 하남시 미사대로 510 (IS비즈타워) 4층

(R&D센터) 경기 성남시 분당구 판교로 289번길 20, 1동 5층



SQISOFT는 현대자동차그룹, KT, 삼성SDS의 최우수 파트너사로 선정된 기업으로, 숙련된 개발 인력과 검증된 개발 프로세스를 기반으로 고객사의 프로젝트를 성공적으로 수행합니다.



직무별 인력 구성

GS인증 및 특허



UBC AMES ssBridge LEG 특허등록

솔루션 인증서



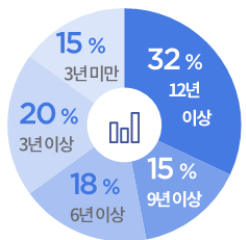
UI/UX 이노베이션 수상 SW 프로세스 품질인증서

개발 프로세스 품질 인증서



CMMI LEVEL3 CC인증

표창장/수상실적



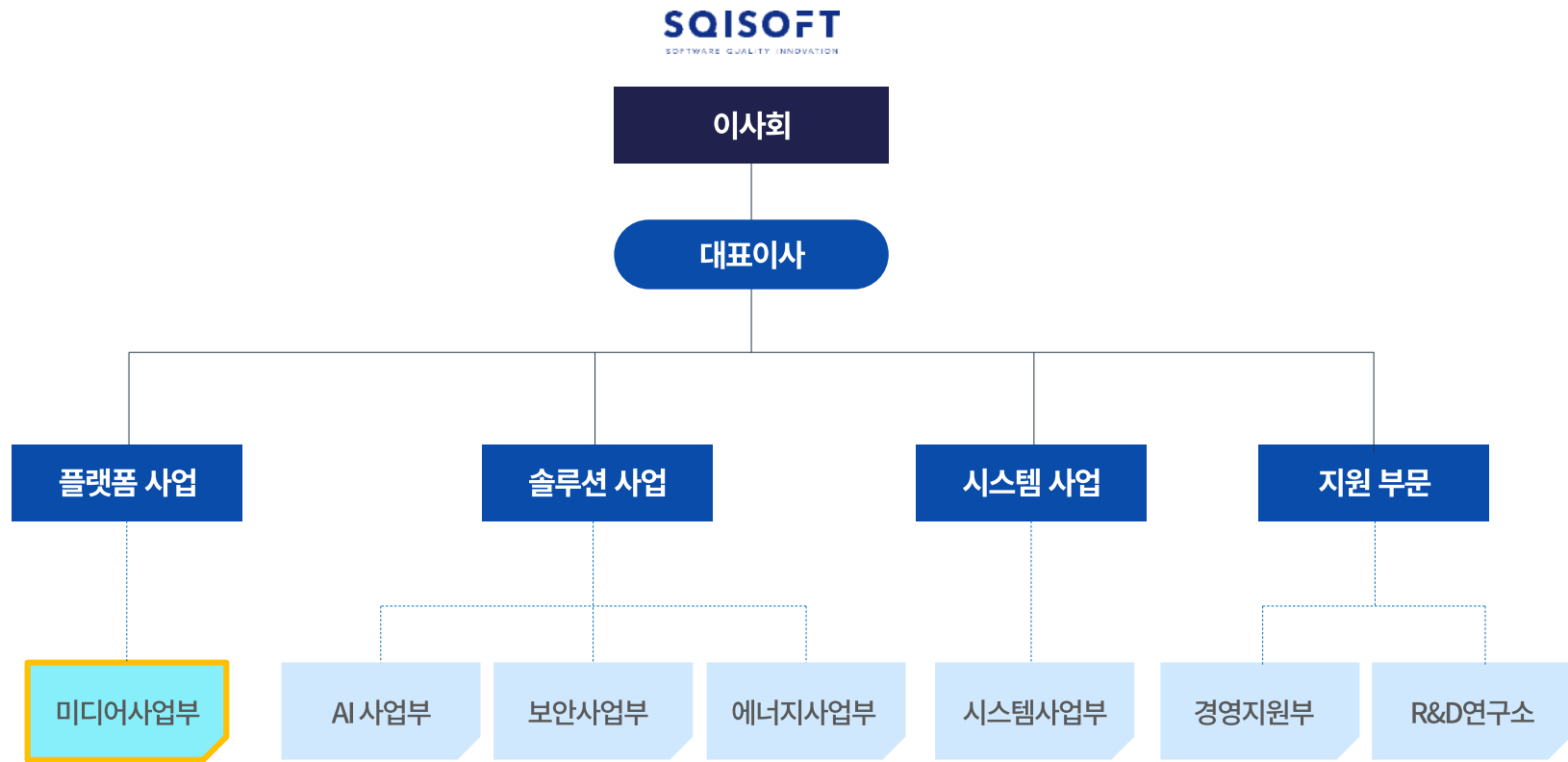
경력별 인력 구성



대통령 표창 국무총리 표창 기획재정부 장관표창 중소벤처기업부 장관표창 경찰청장 감사장 고용노동부장관 강소기업인증서 고용노동부장관 청년친화강소 기업신청서 (19~21년) 고용노동부장관 우수중소기업



미디어사업부는 자체 개발한 통합운영플랫폼을 기반으로 자동차, 리테일, F&B, 유통, 전시, 관광, 교육, 공공분야 등 다양한 산업분야에 최적화 된 인터랙티브 서비스와 콘텐츠 및 HW를 공급하고 있습니다. 또한 고객 컨설팅을 통한 공간·서비스 기획, SW개발, HW설계·제작부터 유지보수에 이르는 원스톱 서비스를 제공합니다.



미디어사업부

스마트사이니지



- 스마트 사이니지 통합운영솔루션 기반 스마트 박물관, 자동차, 패션 리테일, F&B, 유통, 전시, 관광, 교육, 공공 분야에 최적화된 서비스/HW 공급

방역·방재



- 다중이용시설 이용자들을 위한 비대면 셀프발열측정 시스템 공급
- 적외선 카메라 기반 원격 화재사전감지 시스템을 민간·공공시설에 공급

시스템사업부

시스템 통합



- 통신사업자의 안정적인 네트워크 운용과 망고도화 지원 및 종합OSS서비스제공
- 고객관리, 요금관리, 마케팅 지원 등 BSS서비스제공

에너지 사업부

에너지 관리



- 건물·공장 등 공공, 상업시설과 주택시설의 에너지를 효율적으로 관리할 수 있는 에너지 통합관리플랫폼과 관리솔루션 공급 및 구축 사업 수행

보안사업부

보안·망연계



- 외부로부터 정보 보호목적으로 분리된 네트워크의 서버간 서비스를 연계하고 업무 사용자 PC의 파일을 안전하게 전송할 수 있는 망연계 솔루션 공급

AI 사업부

영상인식·헬스케어



- KISA인증 획득
- 신원확인용 워크스루형 출입통제솔루션을 공공·민간시설 공급
- 의료영상 통합관리플랫폼 공급

2 미디어사업부 : 주요 고객사

고객사의 다양한 서비스 운영 환경에 대응할 수 있는 최적의 스마트 사이니지 솔루션을 기반으로
3만 여대 이상의 고객사 단말을 네트워크상에서 실시간으로 서비스하고 있습니다.

2 미디어사업부 : 대외 협력

새로운 IT트렌드에 발맞춰 다양한 고객사의 요구에 대응하기 위해
관련 업계 선도 기업들과의 MOU 체결을 통한 지속적인 투자와 공동 협업을 진행하고 있습니다.



전자제품, 모바일, 가전분야 글로벌 리더
전세계 140여 개 사업장에서 가전, 휴대폰, 자동차 부품
시장 선도기업 (2020년 기준 매출액 63조 2,620억원)



협업 분야

- 비대면 무인화 서비스 기반 표준 솔루션 및 키오스크 모델 개발 협력
- 관련 시장 대상 사업 모델 공동 발굴
- 2020년 10월부터 국내외 공동 사업 모색 중



계량 및 계측 센서 기술 관련 국내 업계 1위 기업
글로벌 네트워크 (11개 지법인과 80여 개 딜러망)을
주축으로 상업용 및 산업용, R&D용 계측기기 생산



협업 분야

- CAS의 산업/상업용 계측 센서 및 장비와 SQL소프트 ELIGA 솔루션을 기반으로 한 서비스 제품 및 광고 플랫폼 공동 사업 진행
- 2020년 1월부터 국내/해외 공동 사업 중



글로벌 산업용 컴퓨터 시장 점유율 1위 기업
임베디드 컴퓨팅, 산업자동화, 디지털 헬스케어,
로지스틱스 분야용 하드웨어 및 솔루션, 플랫폼 제공



협업 분야

- Advantech HW 및 IoT용 플랫폼(WISE-PaaS)과 SQL소프트 솔루션 기술 융합
- IoT기반 사아니지 및 키오스크 관련 시장 공동 협업 모색 중 (리테일 분야)

ELIGA CS

디지털 사이니지 솔루션

- 클라이언트/서버 설치형 솔루션 (내부망 대응)
- GS인증 받은 검증된 안정성 및 확장성
- 다양한 화면 레이아웃 구성
- 미디어 콘텐츠 배포 스케줄링 설정
- 실시간 HW 네트워크 연결 상태, 작동여부, 원격모니터링(스크린샷) 감시

ELIGA

스마트 사이니지 솔루션

- 클라우드 웹 기반 통합관제 및 콘텐츠 운영관리
- 디바이스 모니터링, 원격제어, 콘텐츠 등록/배포
- 화면 터치 반응형 인터랙티브 콘텐츠 구성
- 다양한 서비스 확장 모듈 제공:
 - 비대면 주문 키오스크, VR/AR 인터랙티브, 미디어아트, IoT센서, 광고운영플랫폼 외
- 고객사에 최적화 된 형태로 커스터마이징 가능

ELIGA AD

광고운영솔루션

- 웹 기반 광고운영솔루션 (커스터마이징 가능)
- ELIGA 기본 관제/콘텐츠 관리기능 연동 (사이니지 HW + 광고노출 콘텐츠 제어)
- 광고 타겟팅 Zone 설정
- 광고 캠페인(채널) 설정 (균등소진, 필드선택형)
- 광고 캠페인 진행 (타겟팅 Zone, 노출 시간대 외)
- 광고 캠페인 리포트 분석 (유료광고 집행통계 외)



코어 플랫폼 (Core Platform)

- 제공 서비스·솔루션 운영에 필요한 핵심 기능들을 중앙에서 제어하는 코어 플랫폼 (Core Platform)
- API를 통한 모듈형 서비스 연동과 클라우드 기반 코어 플랫폼으로 안정성과 지속 확장성 보장
- 클라우드 환경에서 고객사 맞춤형 SW개발과 서비스 제공을 위한 자원을 효율적으로 관리
- 기반 연동 서비스의 원격관제·제어, 콘텐츠 배포, SW 런처, SW 업데이트 기능 지원

ELIGA

스마트 사이니지 솔루션

주요 기능



업종별 다양한 레이아웃 템플릿 제공



콘텐츠 등록 및 터치 화면 구성 시, 하나의 화면에서 간편 설정



콘텐츠 편집 즉시 대상 단말에 실시간 배포 업데이트 가능



화면 오버레이 기능 지원
실시간 자막, 공지 기능 외



클라우드 서버로 구성 시, 용량 증설 가능 (미디어 파일 스토리지 증설)



다양한 외부 정보 연동 기능:
시간/날씨/뉴스 정보 등



화면 터치 영역과 연결된 화면 콘텐츠의 간편 설정



쉽고 간편한 관리자 계정 생성 관리 및 로그인 (Gmail 또는 개별)



대시보드 UI로 쉽고 간편하게 연결 디바이스 작동 상태 모니터링



관리자(멤버)를 추가하여, 복수 관리자로 운영 가능



단말(셋탑) 연결된 디스플레이는 실시간 연동 관리 가능



단말 연결, 실시간 작동 상태 등 HW 실시간 관제 및 제어 기능

ELIGA
스마트 사이니지 솔루션





보유 코어 플랫폼 기반으로 한 다양한 제품군을 지속 확장 중에 있습니다.

스마트 뮤지엄

D.cave

- 전시박물관의 디지털 소장품에 대한 가상관람 체험서비스 제공
- 다양한 전시 기획전에 따른 디지털 전시콘텐츠 맞춤 큐레이션 가능

jampic

- 사진촬영 시 전시미술품 화풍으로 제공하는 디지털 초상화 서비스
- 전시 미술품의 구도와 화풍을 시기반으로 분석하여 촬영결과물을 구현

디지털 졸업앨범

dearbook

- 학교 내 추억을 디지털화하여 언제든지 조회가 가능한 졸업앨범서비스
- 년도별 졸업앨범, 행사, 학급활동 등을 검색 및 감상, 디지털방명록 기능

스마트 관광

loolu

- 관광지 랜드마크와 함께 최적의 화각으로 원격사진촬영 가능한 서비스
- 포토존에서 원격으로 고해상도 원거리/근거리 사진촬영 및 소장, SNS 공유

무인 주문시스템

ELIGA Store

- 사내식당 카페를 운영중인 기업 맞춤형 간편 무인주문솔루션
- 키오스크 / 앱 / 모바일 / 포스 등을 통한 주문관리채널제공

자동차 부문

현대·기아자동차 국내 외 지점, 대리점 및 서비스센터에 약 85백 여대의 서비스 운영 셋탑 장비를 통합 관리하고 있습니다.
 (지점/서비스센터 내 안내키오스크, 멀티비전, 프로젝터 약 65백 여대 / 그룹사 사내 아침방송 송출셋탑 약 20백 여대 통합관리 중)

• 적용 제품/솔루션

ELIGA CS

▪ KIOSK

차종·견적·이벤트 정보

▪ MULTI-VISION

홍보영상·갤러리

▪ PROJECTOR / SET-TOP

그룹사 아침방송 (사내 교육 등)



자동차 부문

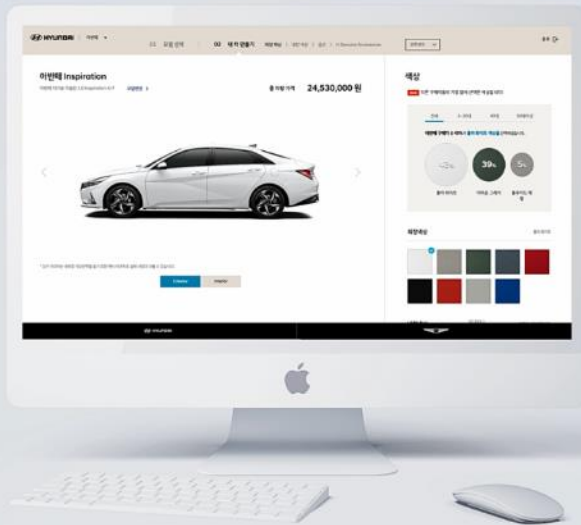
• 적용 제품/솔루션

ELIGA CS

현대자동차 전국 400여 개소의 대리점·지점에 관심 차종 정보에서부터 차량 견적, 구매 상담 상담까지 원스톱으로 제공하는 ‘내 차 만들기’ 서비스인 디지털 컨피규레이터를 구축하고 통합 운영 중에 있습니다.

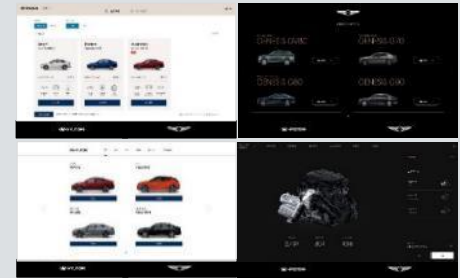
■ 디지털 컨피규레이터

- 관심차종 선택/조회
- 옵션 별 견적 확인
- 구매 상담 신청
- 콘텐츠 등록관리 CMS
- 외부 서비스 연동 (송파대로지점)
 - 전시장 미디어 월 화면 공유
 - 전시장 컨시어지 로봇 연동
 - QR 출입시스템 정보 연동



현대자동차와 제네시스의
내차 만들기 서비스를 제공하고 있습니다.

내가 타고 싶은 나만의 차를 만들어 보세요.



자동차 부문

현대자동차 생산공장 의장 검증라인의 공정 개선과 시스템 운영 효율화를 위해 AR(증강현실) 기반의 수정(리페어) 작업 시스템을 구축하였습니다.

• 적용기술

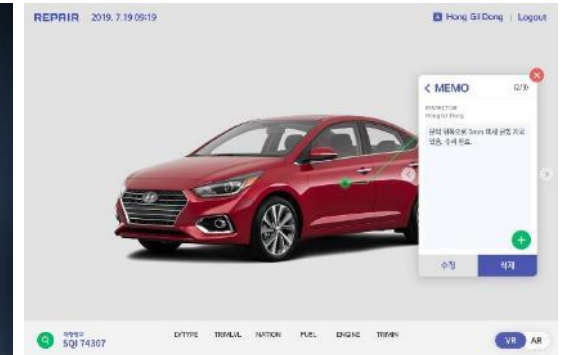
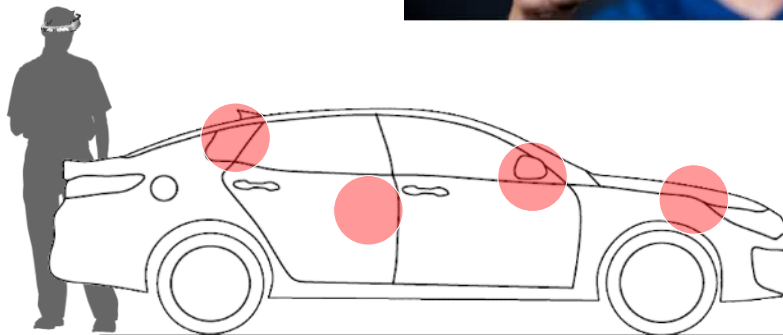
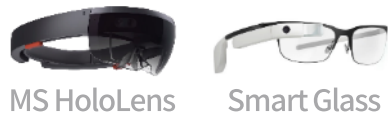
-  wikitude
-  unity
-  vuforia
- AR/VR

■ MS HoloLens & Smart Glass

- AR 증강현실 기반 증상 및 문제점 파악
- 제스처 인식 기반 조치 내역 등록

■ SMART TABLET

- 3D 랜더링 기반 리페어 영역 확인
- 결함 정보 및 공정 이력 조회, 등록



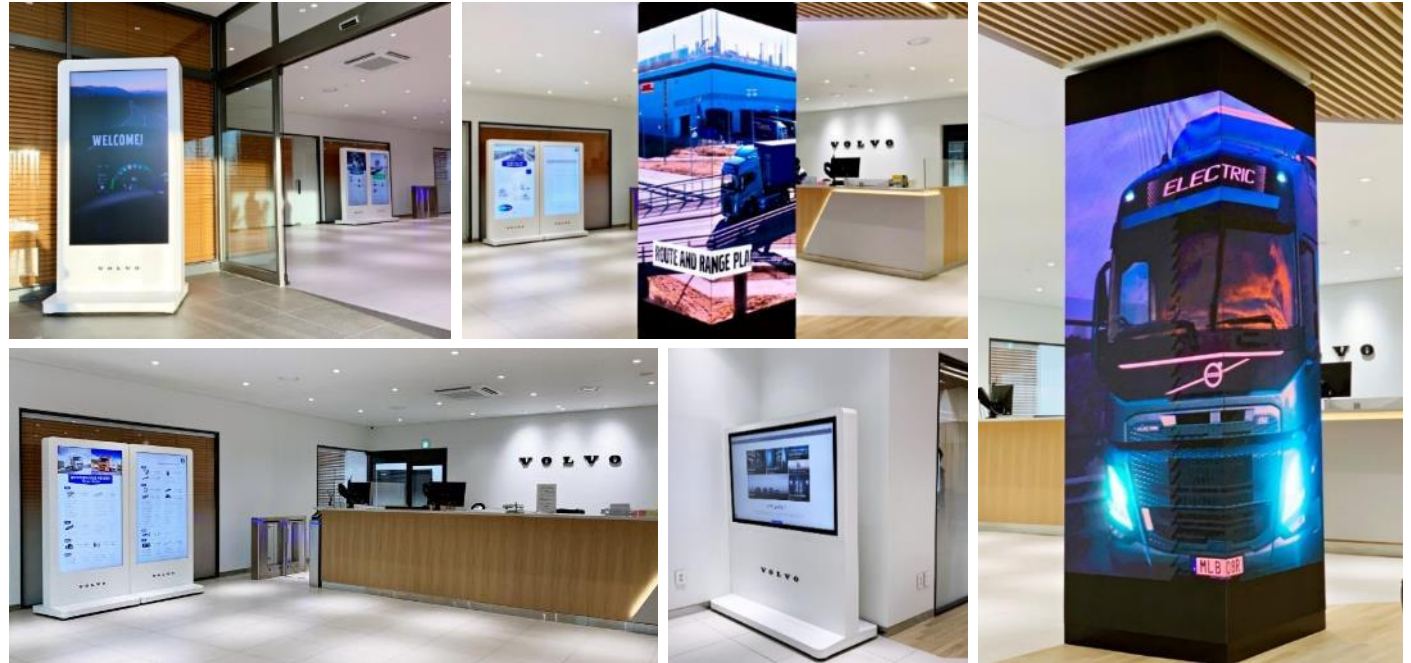
자동차 부문

볼보트럭 코리아 동탄 서비스 센터 내에 차별화된 사용자 경험을 제공해주는 인터랙티브 터치 키오스크와 인테리어 효과들과 홍보효과를 극대화시킬 수 있는 기둥식 4면 LED DISPLAY를 구축하였습니다.

• 적용 제품/솔루션

ELIGA

- **웰컴보드 KIOSK** 방문객 환영 콘텐츠 및 홍보영상안내
- **컬럼형 LED DISPLAY** 브랜드 홍보, 시즌별 인테리어 효과 동적 콘텐츠 구현
- **서비스 안내 KIOSK** 판매제품 및 서비스 소개, 이벤트 안내, 공지사항
- **터치 KIOSK** 볼보트럭 홈페이지 연동 콘텐츠 제공



V O L V O

[▶ 볼보트럭 코리아 동탄](#)

자동차 부문

• 적용 제품/솔루션

ELIGA

차별화된 사용자 체험 서비스를 제공하기 위한 키오스크와 고객관리용 태블릿을 스타필드 하남 코오롱 모터스 BMW 전시 쇼룸에 구축하였습니다.

- **고객등록 KIOSK** 스마트쇼룸 체험등록 / 고객용 QR코드 발송
- **고객체험 KIOSK** 체험존 대기자 현황, 브랜드 홍보안내
- **경품안내 KIOSK** 경품 안내 KIOSK (경품 추천 및 당첨안내)
- **고객관리 TABLET** 쇼룸 직원용 관리 태블릿



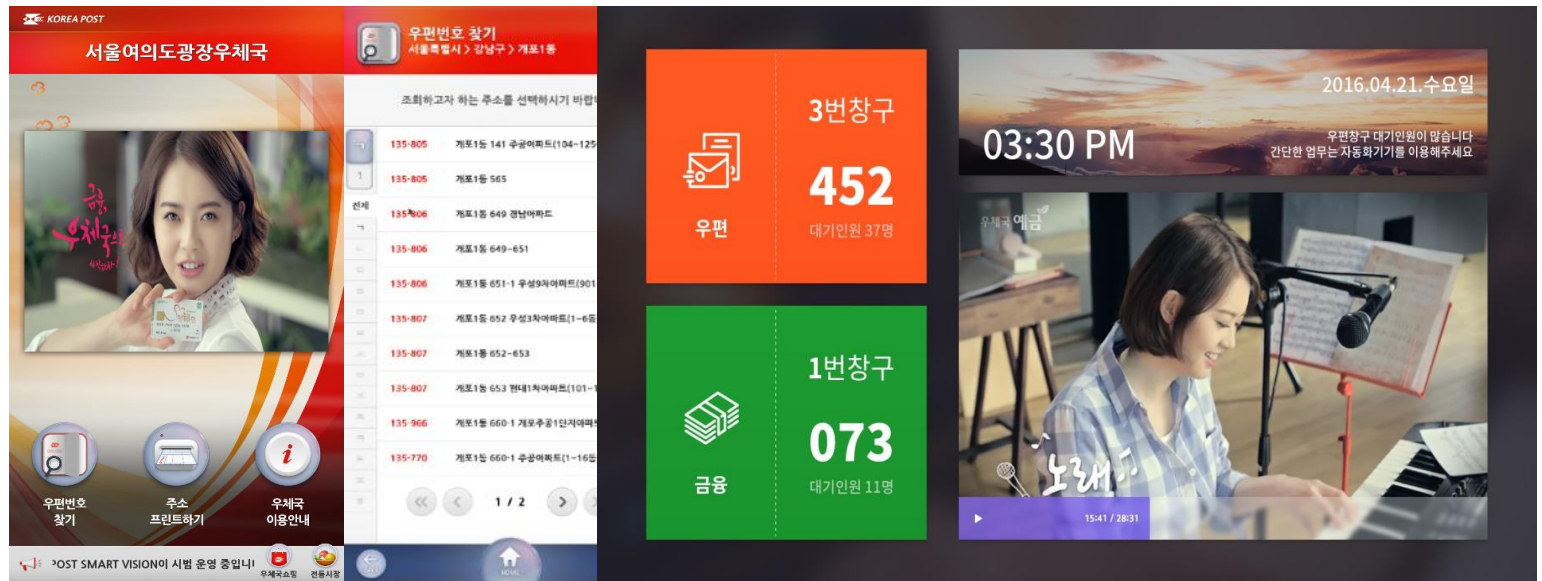
전국 우체국

전자우편번호부 KIOSK 및 기 설치된 TV를 활용한 통합 홍보시스템을 전국 우체국 내 8백여 개소에 구축하였습니다.

• 적용 제품/솔루션

ELIGA CS

- 전자우편번호부 KIOSK
우편번호 안내 · 운송장 프린트 (Android System)
- 우체국 TV
우정사업 홍보시스템 · 순번번호표 연동 (38개 모델) (Android System)



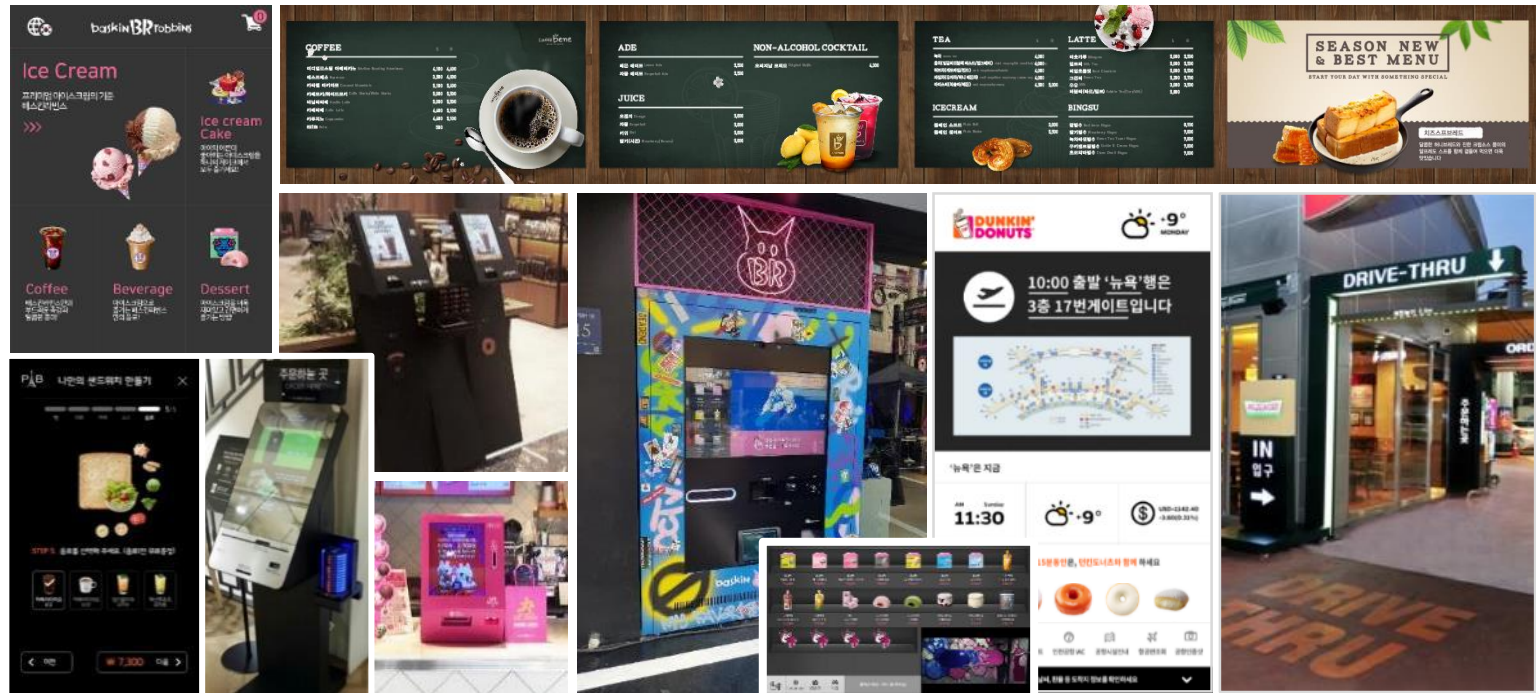
F&B 부문

20개 브랜드, 2천여 개의 식음료 매장에 시스템 구축 및 서비스 운영 중에 있으며, SPC해피스테이션 통합운영플랫폼을 구축 하였습니다.

• 적용 제품/솔루션

- ELIGA
- ELIGA CS
- ELIGA Store

- 무인주문 KIOSK 사용자맞춤형 주문 및 카드/현금 결제 및 적립
- 스마트 밴딩머신 냉장/생동 무인자판기
- 디지털 메뉴보드 메뉴명·가격·이벤트 모바일 관리
- 드라이브 Thru 화상 주문 및 주문 내역 안내(POS 연동)
- 미디어터널 공항내 브랜드 홍보 및 매장 유도, 항공권 태깅



▶ 파리바게뜨 무인주문

F&B 부문

• 적용 제품/솔루션

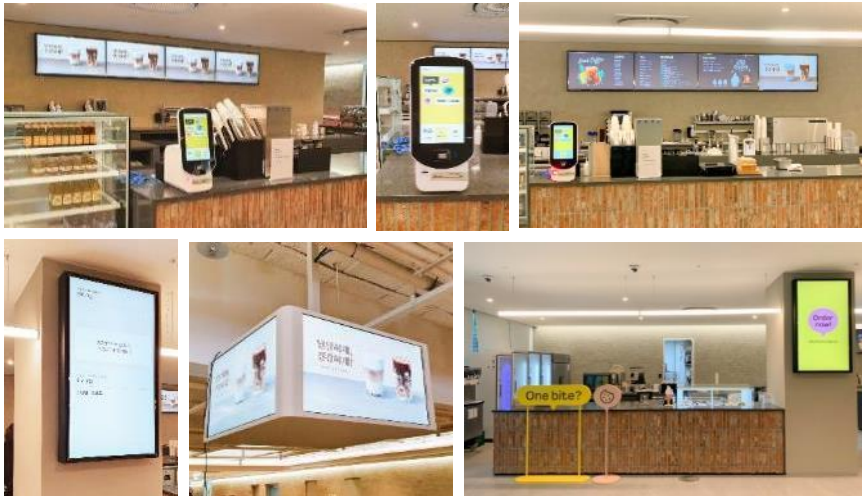
ELIGA

ELIGA Store

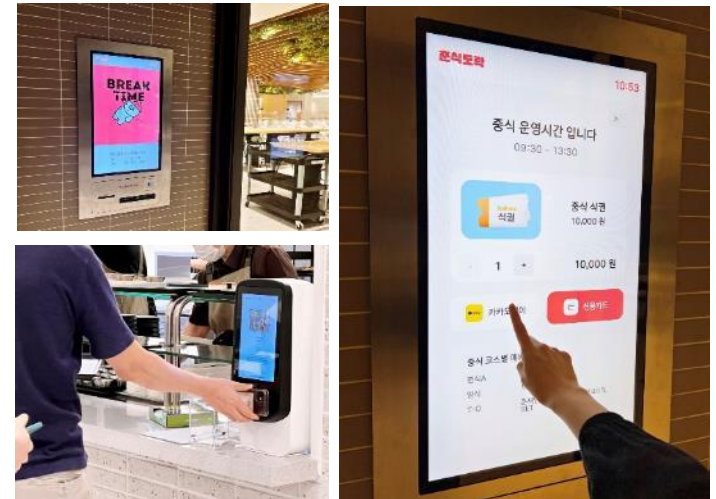
모바일 커뮤니케이션 플랫폼 ‘카카오(kakao)’사 판교 아지트 본사에 임직원 전용 사내카페와 사내식당용 무인주문 통합운영 시스템을 구축하였습니다. (전용 모바일 주문 앱, 현장 키오스크 통한 임직원 태깅주문/결제/POS/픽업알림안내 제공)

- 무인주문 KIOSK & 전용 주문 App
- 메뉴보드 / 디지털 사이니지
- 도입처 기존 시스템과 안정적인 연동
- CMS 관리시스템

오늘의 메뉴 확인 / 메뉴선택 / 주문 (사원증 기반 결제)
키오스크 / 앱 / 모바일 / 포스 등 주문관리채널 제공
오늘의 메뉴/식단/공지사항 등 안내
SSO기반 로그인, 주문이력연동 등 연동
관리자 전용 무인주문 웹기반 CMS 관리시스템



카카오 아지트 사내카페



카카오 아지트 사내식당

F&B 부문

• 적용 제품/솔루션

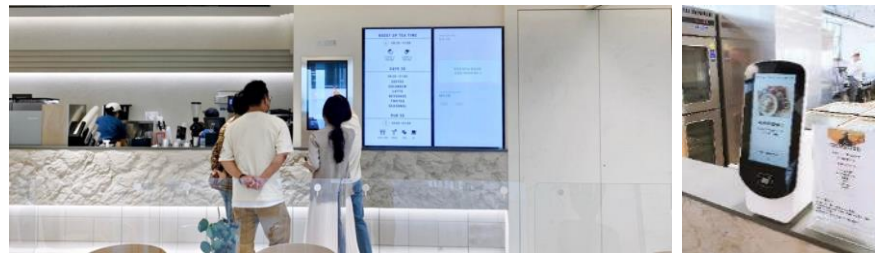
ELIGA

ELIGA Store

‘배틀그라운드’ 게임 제작사 ‘크래프톤’사의 판교, 역삼, 서초사옥 3곳에 임직원 전용 사내카페 및 사내식당용 무인주문시스템을 구축하였습니다. (임직원 전용 모바일 앱, 키오스크를 통한 주문/결제/예약픽업/배달서비스 제공)

- 무인주문 KIOSK & 전용 주문 App 오늘의 메뉴 확인 / 메뉴선택 / 주문 (사원증 기반 결제) 키오스크 / 앱 / 모바일 / 포스 등 주문관리채널 제공
- 메뉴보드 / 디지털 사이니지 오늘의 메뉴/식단/공지사항 등 안내
- 도입처 기존 시스템과 안정적인 연동 SSO기반 로그인, 주문이력연동 등 연동
- CMS 관리시스템 관리자 전용 웹 CMS 관리시스템

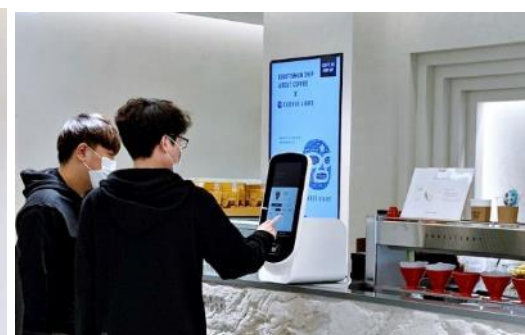
KRAFTON



구내식당 무인주문 메뉴보드



구내식당 무인주문 키오스크



사내카페 무인주문 키오스크

KRAFTON

멀티플렉스 리조트

• 적용 제품/솔루션

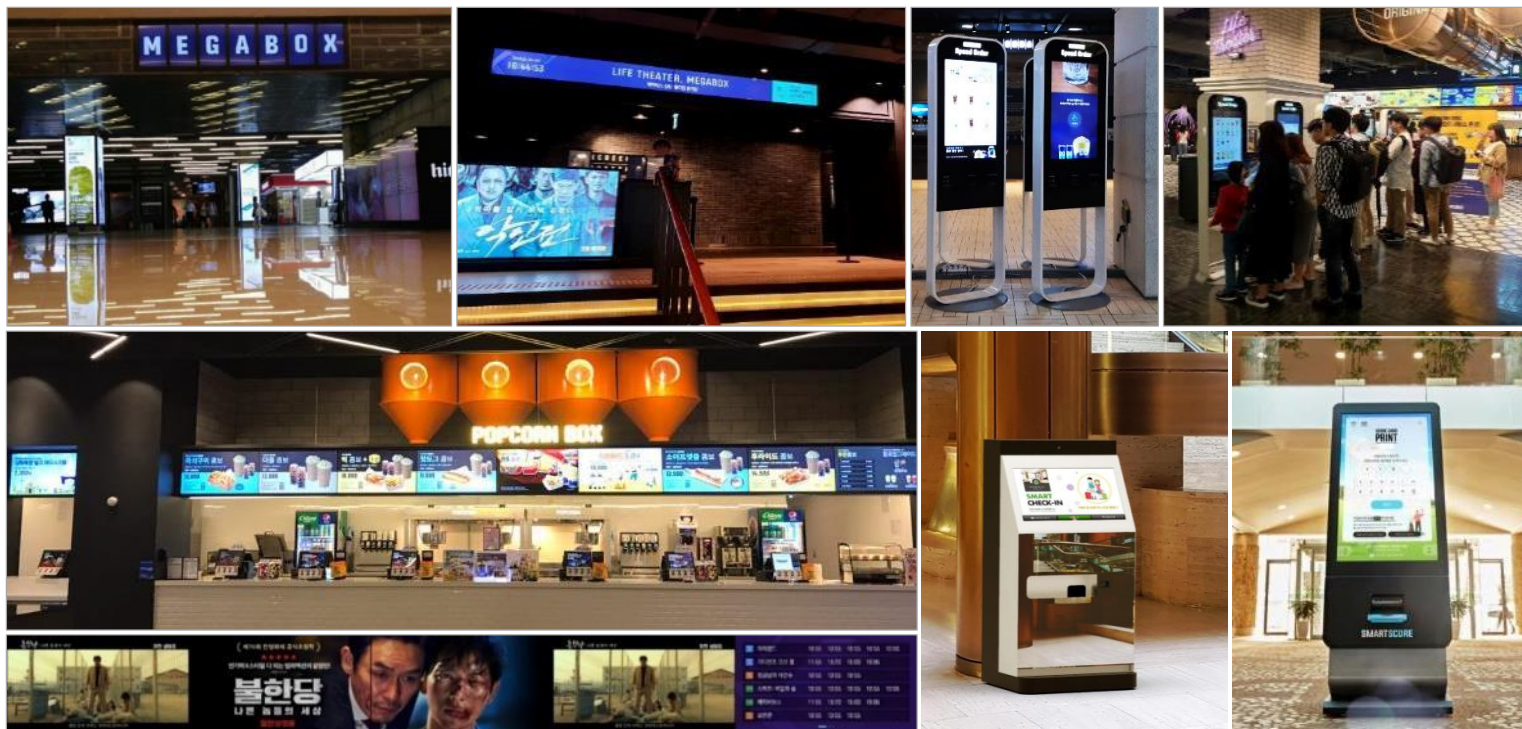
ELIGA

ELIGA CS

ELIGA Store

국내 멀티플렉스 상영관, 휴양 리조트 시설에 스마트 사이니지, 무인 주문 및 무인 체크인 키오스크를 고객사 구축 환경과 요구사항에 맞춘 커스터마이징 된 솔루션과 HW를 구축 하였습니다.

- 디지털 메뉴보드 전국 메가박스 메뉴보드 통합운영
- 무인주문 KIOSK 메가박스 무인주문 KIOSK
- 게이트사인 · 입장알림 영화관 입구 사인물 및 입장 상영관 안내
- 셀프체크인 KIOSK 소노호텔앤리조트(구 대명리조트) 무인 체크인 KIOSK
- 골프장 스마트스코어 골프클럽 내 스마트스코어 700여대



MEGABOX

SONO
HOTELS & RESORTS

SMART
SCORE

마트/호텔/컨벤션 쇼핑몰/백화점

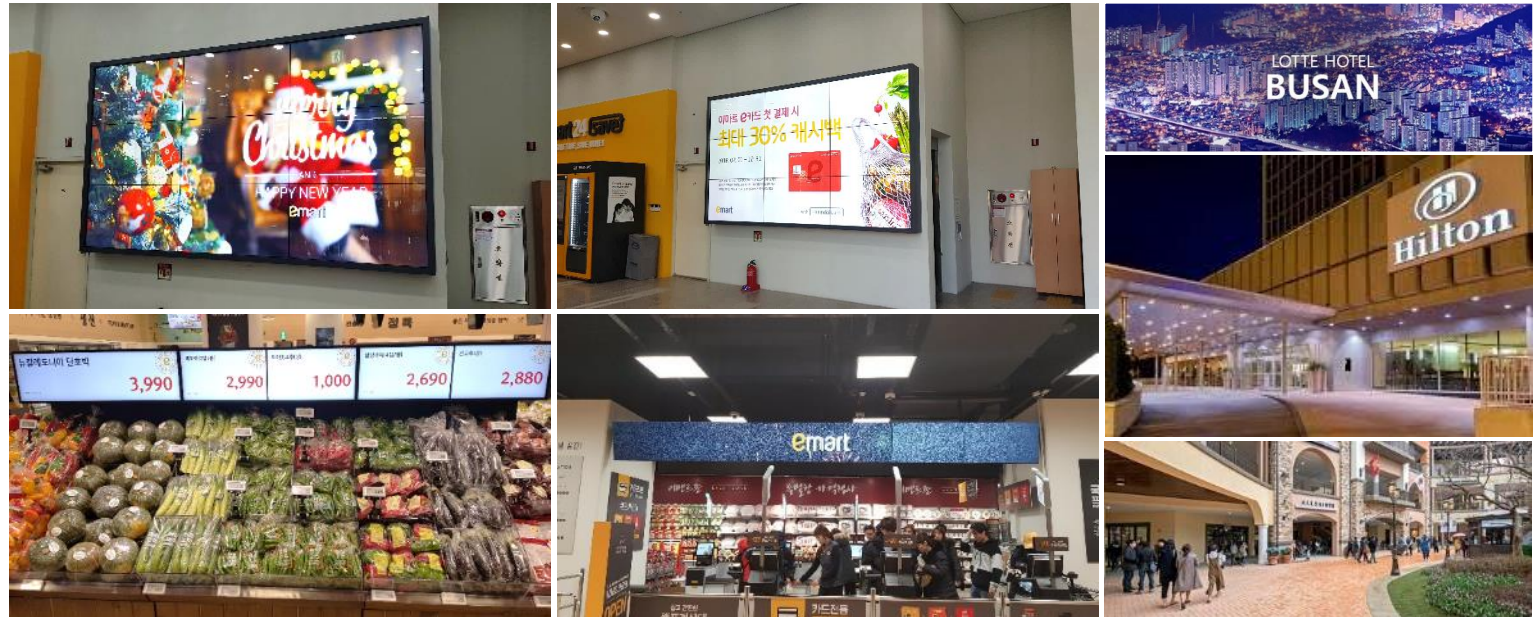
국내 쇼핑센터 · 아울렛 · 백화점과 대형마트, 그리고 호텔 · 컨벤션 등에서 ELIGA 운영 솔루션 기반 디지털 사이니지 안내시스템을 활용 중입니다.

• 적용 제품/솔루션

ELIGA

ELIGA CS

- **사이니지 HW** LED, 멀티비전, 화장실 미러, KIOSK, 스트레치, 비정형 등
- **통합 운영시스템** 이마트 전국 매장 통합 사이니지 운영시스템 구축



emart

LOTTE
DEPARTMENT STORE

PREMIUM OUTLETS
SHINSEGAE SIMON

Home plus

Starfield

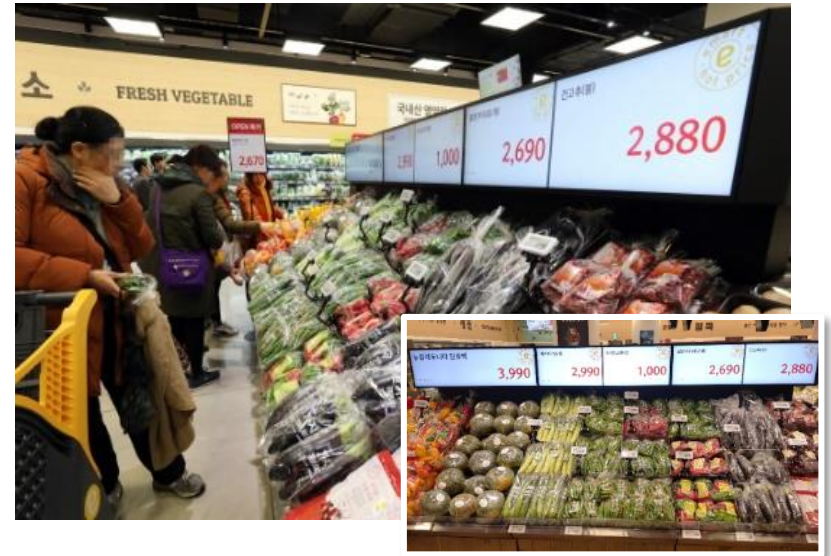
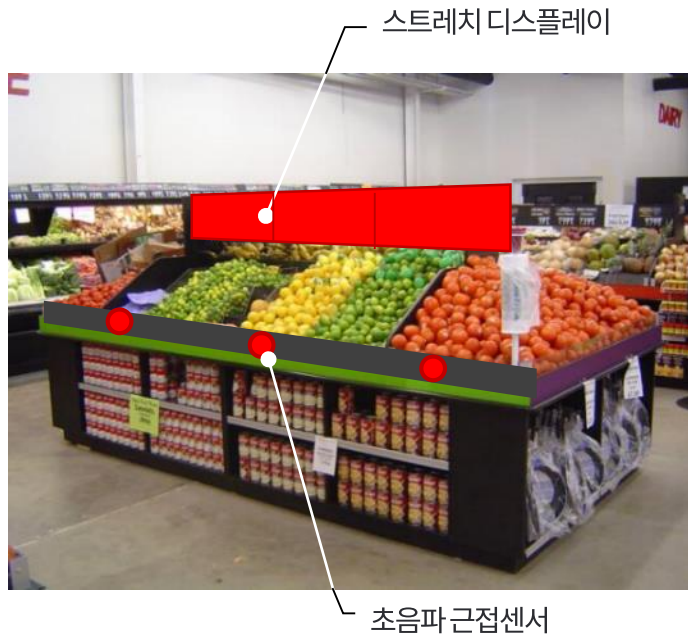
Hilton
HOTELS & RESORTS

대형 마트

식품코너 신선매대에 디스플레이와 초음파 근접센서를 적용한 반응형 신선매대를 구축하였습니다.
(평상 시엔 홍보/광고 영상, 이용자 접근 시엔 매대 진열상품정보 가변 표출)

- 적용 제품/솔루션
ELIGA

- 반응형 신선매대**
 사용자 반응형 신선매대 구축
 (평상 시: 광고영상 / 접근 시: 상품정보 전환)
- 통합 운영시스템**
 콘텐츠 및 HW 관리 시스템 구축
 (PC/모바일로 현장 즉석 상품정보관리)



전시/박물관

홍보관 · 교육장 · 스마트팩토리에 디지털스페이스를 구축하였습니다.

• 적용 제품/솔루션

ELIGA CS

- **홍보관** 국민은행 디지털 홍보관, 미림재단홍보관, 현대위아 홍보관, 현대모비스 로비 등
- **상황실** 현대자동차 글로벌품질동 품질 상황실, PT품질동 등
- **교육장/회의실** 현대자동차 울산공장/남양연구소/스마트교육장, 롯데 회의실 예약 시스템 등
- **스마트팩토리** 현대자동차 파이롯트 신축의장동 스마트팩토리



전시/박물관

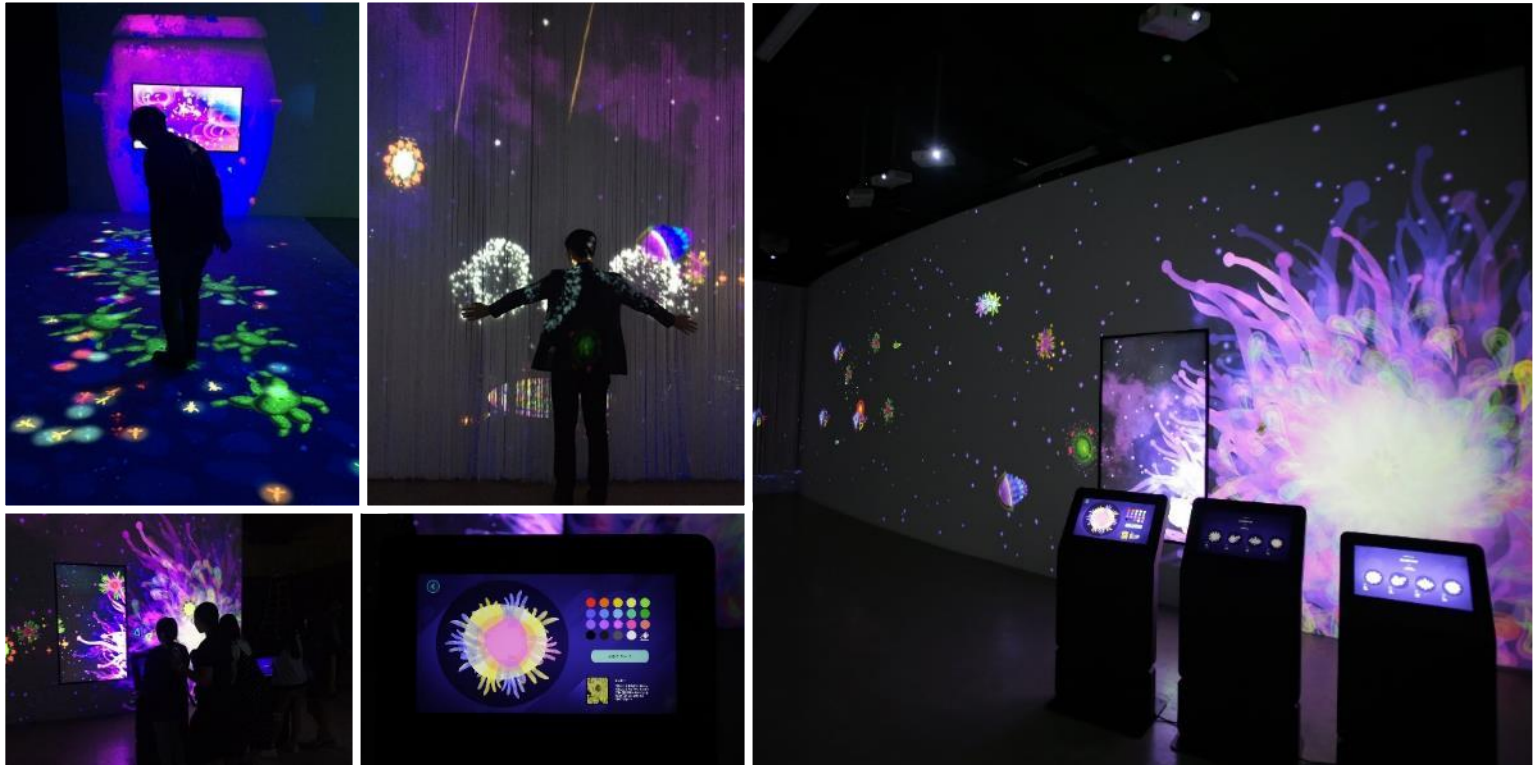
• 적용 기술



Depth Camera
Touch Display
Mobile Web/App

순창군 발효소스토클 내 전통고추장을 기반으로 한 실감형 미디어아트 및 체험 콘텐츠를 구축하였습니다.

- **동작인식** 사용자의 동작을 인식하여 미디어아트 구현
- **터치인식** Depth Camera를 활용한 초대형 터치인식 구현
- **모바일 연동** 모바일 디바이스 활용(포자만들기 App / Mobile Web)



전시/박물관

크로마키 배경 합성 기술을 이용해 K-POP 스타(브랜드 홍보모델)와 가상으로 사진촬영을 하고 체험물을 공유할 수 있는 크로마키 셀피 스튜디오 및 공유 미디어 월을 구축하였습니다.

• 적용 기술

크로마키 합성
Green Screen
Touch Display

■ 크로마키 스튜디오

크로마키 합성 촬영을 위한
전용 그린스크린 공간 구축

■ 콘텐츠 미디어월

크로마키 합성사진 및 영상 재생
브랜드 홍보영상 및 안내 콘텐츠 재생



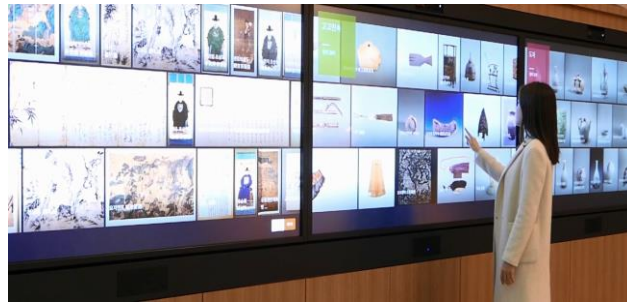
전시/박물관

경기도박물관, 경기도미술관, 백남준아트센터, 선사박물관, 실학박물관을 대상으로 다양한 인터랙티브 서비스를 도입한 스마트 박물관을 구축하였습니다.

적용 제품/솔루션

ELIGA
D.cave

- 미디어아카이브월 박물관 소장품 체험형 전시Wall
- 전시감상스테이션 초고화질 소장품 및 예술품 감상 스테이션
- 프로젝트맵핑아트월 전통 문양·색채 체험 미디어Wall



경기도박물관
GYEONGGI PROVINCIAL MUSEUM

| ?-? = ∞ |

gma 경기도미술관
Gyeonggi Museum of Modern Art

전국선사박물관
JEONKUK PREHISTORY MUSEUM

실학박물관

전시/박물관

이성자 화백의 '우주'를 테마로 한 미술 작품을 디지털 미디어아트로 제작 및 인터랙티브 서비스를 구현하였습니다.
 (Mirror와 LED를 통한 상하좌우 입체공간 구성@진주시립이성자미술관)

• 적용 기술



3D 렌더링

- LED 디스플레이/미러 월 미러 반사효과를 활용한 3D 콘텐츠 공간 입체감
- 미디어아트 이성자 화백 미술작품 디지털화
 (작품 테마별 타임랩스 애니메이션+음향 구현)



전시/박물관

대전시립미술관에 디지털 소장품 컬렉션 검색/열람, 전시정보안내, 아나모픽 일러스트 아트 방식으로 동작센서 기반의 실감형 미디어아트가 제공되는 **인터랙티브 미디어 월**과 **시작품 합성 포토 키오스크**를 구축하였습니다.

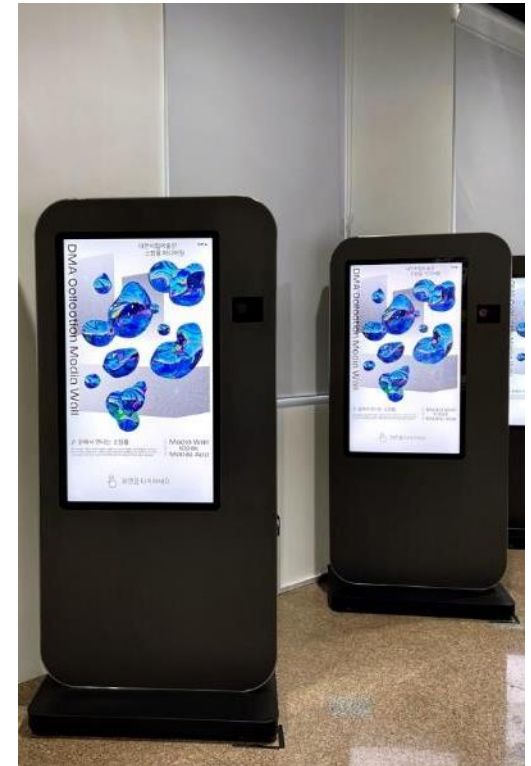
• 적용 제품/솔루션

- ELIGA
- D.CAVE
- jumpic

- 소장품 미디어 월 인터랙티브 소장품 컬렉션 & 전시정보안내, 아나모픽 미디어아트
- 시작품 합성 키오스크 작품 화가풍 기반 초상화 포토 생성, SNS공유, 방명록 등

▼ 소장품 미디어 월

시작품 합성 키오스크 ▶



전시/박물관

화천박물관에 관람객이 디지털 소장품을 관람할 수 있는 스마트 미디어 아카이브월 체험공간을 마련하고, 소장품 검색, 상세보기, SNS 공유 등의 참여형 콘텐츠를 제공합니다.

• 적용 기술

ELIGA
D.CAVE

- **미디어 아카이브월** 박물관 소장품 체험형 전시 Wall
- **이동형 미디어 아카이브월** 65" 고해상도 멀티터치 디스플레이
- **통합운영관리시스템** HW 및 SW, 콘텐츠 화면노출상태 모니터링 및 제어



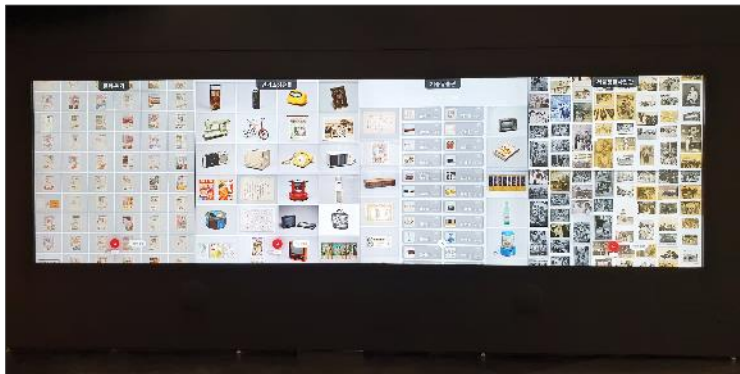
전시/박물관

서울생활사박물관에 해방 이후 서울 시민의 근현대 생활사를 디지털로 보여주는 대국민 감상서비스 플랫폼을 제작, 직관적 사용자 경험을 통해 쉽게 열람할 수 있는 인터랙티브 미디어 아카이브 월을 구축했습니다.

• 적용 기술

ELIGA
D.CAVE

- 미디어 아카이브월 박물관 소장품 체험형 전시 Wall
- 통합운영관리시스템 HW 및 SW, 콘텐츠 화면노출상태 모니터링 및 제어



전시/박물관

한국전자기술연구원(KETI) 창립 30주년을 기념하기 위한 디지털 역사관을 구축하였습니다.

KETI의 역사와 보유기술, 연구성과를 효과적으로 안내하기 위한 공간 기획, 인터랙티브 콘텐츠 개발과 운영 시스템 적용

• 적용 제품/솔루션

ELIGA

D.CAVE

▪ 디지털 아카이브 미디어월

연구원 연혁, 홍보영상 안내
터치 반응형 인터랙티브 콘텐츠

▪ 인터랙티브 미디어월

원장 소개, 기관 활동 안내
디지털 방명록, 홍보영상

▪ 디지털 역사관

대형 멀티비전, 터치 키오스크 기반 인터랙티브
디지털 역사 콘텐츠, 실물 전시대 및 영상 디스플레이



KETI 디지털 역사관



전시/박물관

한국자산관리공사(kamco) 창립 60주년을 맞아 디지털 역사관을 개관했습니다.
 캠프코의 과거와 현재, 미래를 담은 양방향 참여형 디지털 콘텐츠로 테마별 전시 체험존이 구성되었습니다.

• 적용 제품/솔루션

ELIGA
 D.CAVE

■ 디지털 아카이브 미디어월

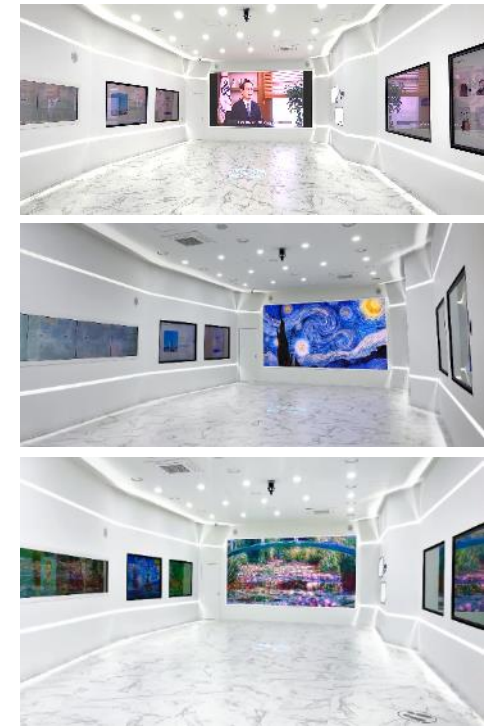
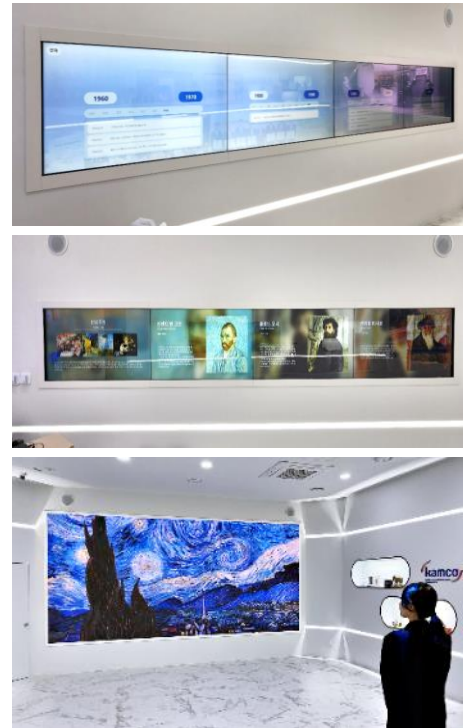
웹캠보드 DID, 55/85" 터치 DID
 홈페이지 연동 콘텐츠 표출

■ 인터랙티브 미디어월

기관 연혁, 역대 CEO 소개, 미디어룸
 디지털 방명록, 체험게임 등

■ 디지털 역사관

대형 LED월에서 홍보영상, 영화 활용
 역사관/갤러리 모드 전환 기능



전시/박물관

교육기관/연구소 등에서 보유한 역사 기록물 등에 대한 디지털 아카이빙 데이터 구축을 통해 다양한 체험 요소를 제공하는 인터랙티브 디지털 역사관을 구축하였습니다.

• 적용 제품/솔루션

ELIGA

●.cave

dearbook

- Welcome Board 교내 행사/전시정보, 홍보영상 안내
- LCD 포인트 월 모션센서 기반 반응형 미디어아트 Wall
- 인터랙티브 디지털 앨범 터치센서 기반 디지털 앨범 검색 서비스
- 디지털 방명록 기념사진 및 방명록 미디어아트 서비스



▲▼ 인터랙티브 디지털 앨범



▲ LCD 포인트 월



디지털 방명록 ▼

웰컴 보드 ▲



디지털미림역사관



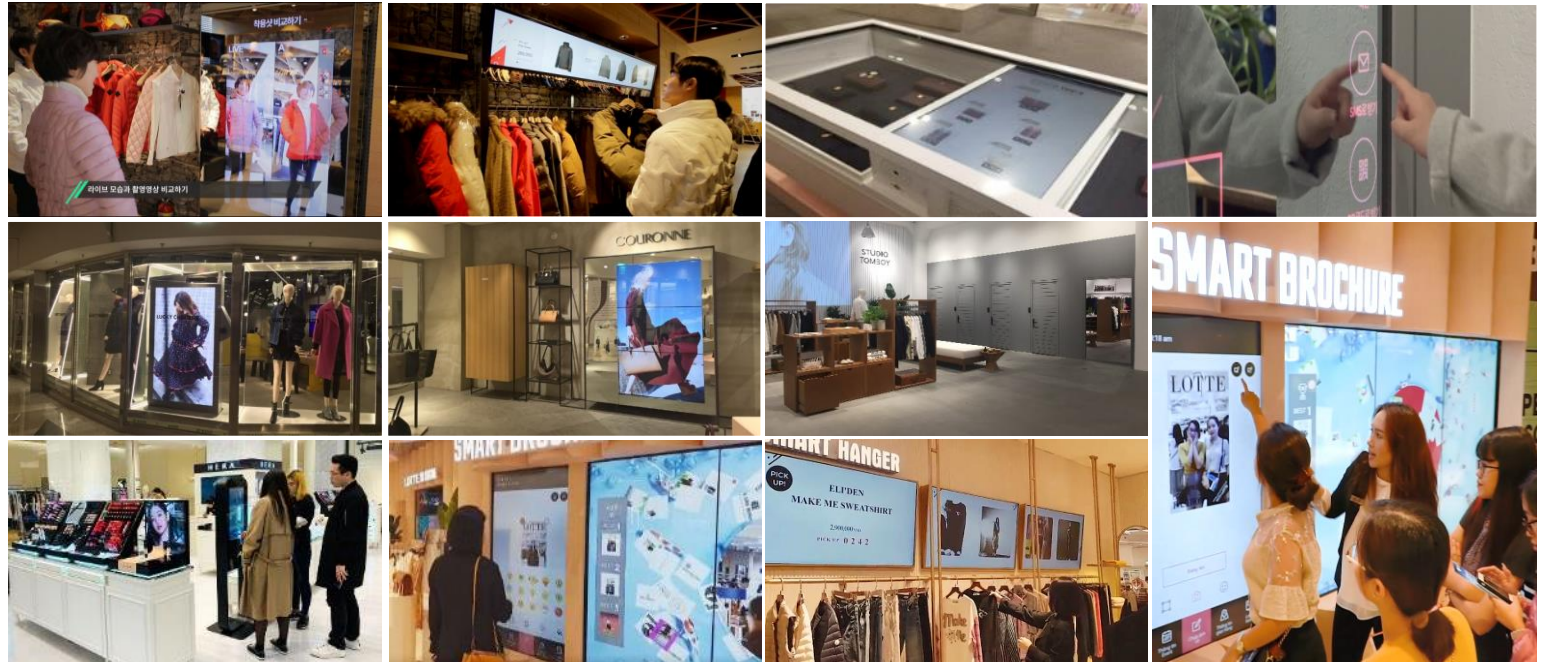
스마트 쇼핑

패션/뷰티 매장에서 가장 많이 사용되는 사물들에 IoT기술과 인터랙티브 요소를 적용, 사물 본연의 기능을 극대화한 스마트 패션 스토어를 구현하였습니다.

• 적용 제품/솔루션

ELIGA

- **지능형 쇼핑물** 2018 평창동계올림픽, 2016 리우올림픽 (안면인식+행동인식센서 기술 적용)
- **스마트 쇼핑매장** 톰보이, 시리즈, 럭키슈에드, 쿠론, 블루핏, MCM, 누스킨, 트랜드바이미, 밀레, 네파, 롯데백화점 하노이 옴니스토어, 설화수, 헤라, 프리메라 등
- **패션 디바이스** 옴니KIOSK(결제), 패션미러, 화장실미러, 행거, 진열장, 쇼케이스, VR 길찾기, AR피팅 등



스마트미러

근접센서에 기반한 반응형 스마트미러를 구내 대형 쇼핑 아울렛과 뷰티 매장에 구축하였습니다.

• 적용 제품/솔루션

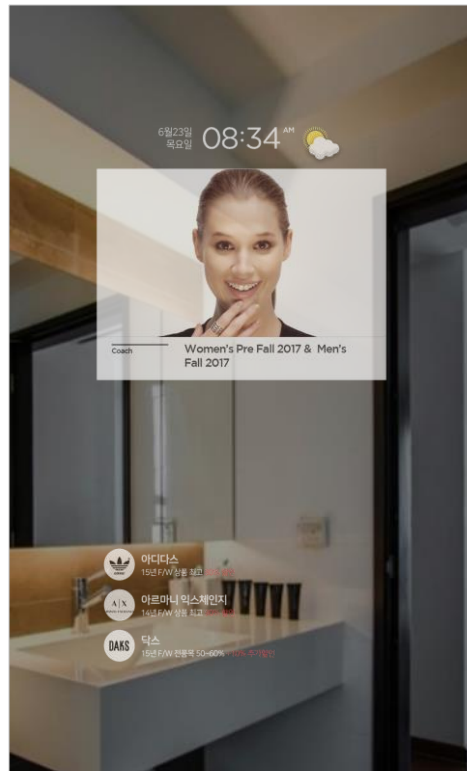
ELIGA CS

■ 프리미엄 아울렛 화장실용 스마트미러

- 평상시: 화면 중앙 (날씨, 행사 정보, 입점 브랜드 광고 등)
- 접근시: 반응형 화면 재배치 (노출 화면 좌/우 분배 배치)

■ 뷰티 & 미용샵 스마트미러

- 평상시: 화면 중앙 (홍보/광고영상 표출)
- 착석시: 반응형 화면 표출 (뷰티 미용 콘텐츠)



TREND BY ME

PREMIUM OUTLETS
A CHINOGEXA SIMON CENTER

스마트 관광

2018평창올림픽조직위원회와 KT, 지자체와 협력하여 스마트 관광 서비스를 구축하였습니다.
(평창올림픽경기장, 강릉월화거리, 오죽헌 등)

• 적용 기술



AR/VR

원격카메라 제어

3D 디지털 렌더링

- 리모트셀피 원격 셀카 촬영(줌/편집/다운로드) 및 공유
- VR 투어 VR 관광지 안내 및 서비스 연동
- 미디어월 미디어아트 및 공유 갤러리(사진/낙서/영상)
- 미디어파사드 사용자 참여형 미디어 파사드
- 모바일App VR/AR/인식/쿠폰 서비스 안내 등



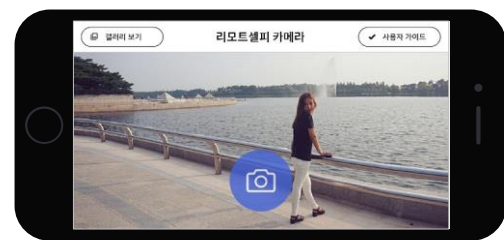
▲ 리모트셀피 셀피 공유갤러리 ▼



▲ VR투어 미디어 월 ▼



▲ VR 파노라마 모바일 App ▼



▶ 평창올림픽 IoT 서비스



스마트 관광

관광지 주요 명소 내 랜드마크에서 최적의 화각으로 주변 경관과 피사체를 원격카메라로 실시간 촬영하고, 촬영 결과물을 소장할 수 있는 리모트 셀피 촬영 서비스 룰루(loolu) 를 서울 주요 랜드마크에 구축하였습니다. (서울 세빛섬, 동대문 DDP 2개소 구축 완료 /loolu 서비스 특허등록 제 10-2021-0178384호)

• 적용 제품/솔루션

ELIG ▲
loolu

- 리모트 셀피 원격 셀카 촬영(줌/편집/다운로드) 및 공유



한강 세빛섬



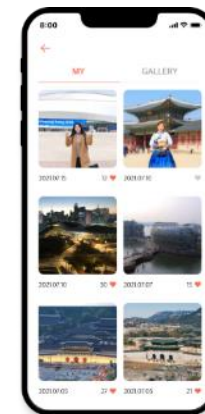
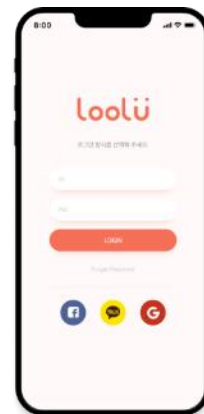
동대문 DDP



관광지 포토존 내
서비스 체험 안내판



▶ 파노라마서울



스마트 관광

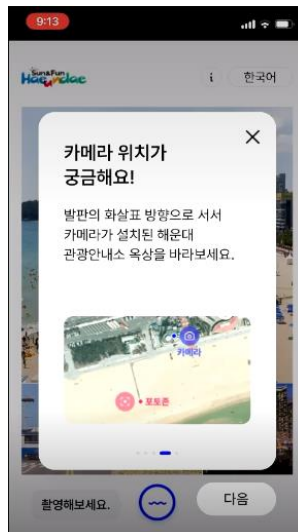
관광지 주요 명소 내 랜드마크에서 최적의 화각으로 주변 경관과 피사체를 원격카메라로 실시간 촬영하고, 촬영 결과물을 소장할 수 있는 리모트 셀피 촬영 서비스 룰루(loolu) 를 부산 해운대 해수욕장에 구축하였습니다.
(부산 해운대 해수욕장 1개소 구축 완료 / loolu 서비스 특허등록 제 10-2021-0178384호)

• 적용 제품/솔루션

ELIGA
loolu

■ 리모트 셀피 원격 셀카 촬영(줌/편집/다운로드) 및 공유

부산 해운대 해수욕장
▶ 파노라마해운대



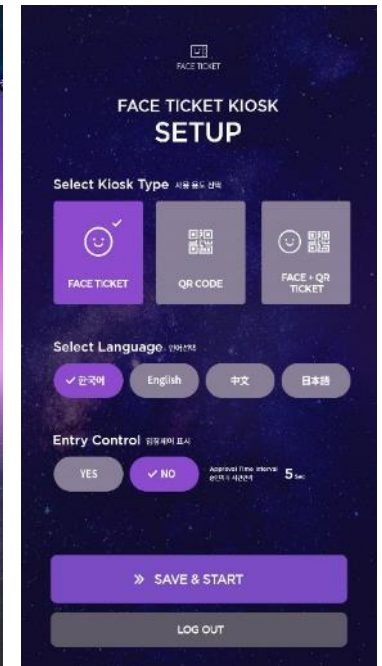
페이스 티켓

사람의 안면을 트래킹하여 신원 조회를 통해 현장요원이 지류 입장권 확인 없이도 출입통제가 가능한 페이스티켓 KIOSK를 국내 대규모 K-POP 콘서트장에 구축하였습니다.

- 적용 기술
안면인식/비교
안면 트래킹



- 페이스티켓 KIOSK 코리아뮤직페스티벌 2018 (KMF)
Asia Artist Awards 2018 (AAA)



스마트 광고

인천공항 제1,2청사에 수하물 크기와 무게 체크 기능과 광고 플랫폼이 융합된 형태의 SMART BTU(Baggage Test Unit)를 국내 전자저울업계 1위 CAS와 협업으로 구축하였습니다. (인천국제공항 T1, T2 터미널 내 1단계 약 175대 설치 (초음파타입, 카메라 타입))

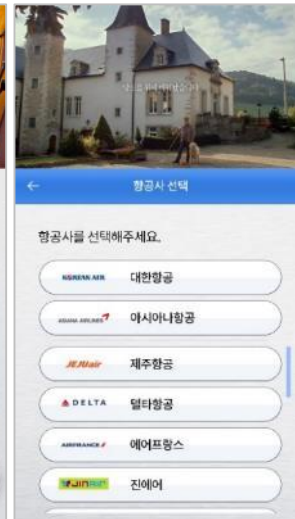
• 적용 제품/솔루션

ELIGA
ELIGA AD

- SMART BTU 수하물 무게/크기 측정(전자저울/디지털센서)
항공권 태깅을 통한 수하물 허용치 자동 체크(위탁/기내)
- 광고운영통합플랫폼 디지털 광고 통합 운영 플랫폼(타겟팅/캠페인/입찰/리포팅)



광고 + 수하물 측정



항공사 선택



측정결과안내



수하물 규정안내

스마트 방역

인천공항 제1,2청사 내 출·입국장에 MEC* 기반 5G 스마트 방역시스템을 CAS와 협업으로 구축하였습니다.

※ 공항 이용객에 대한 발열·마스크 미착용 감지, 이상체온자 발생 시 탑승정보와 함께 관제센터 및 전용 관리 App으로 실시간 알림

*MEC (Mobile Edge Computing) System

• 적용 제품/솔루션

ELIGA



CAS



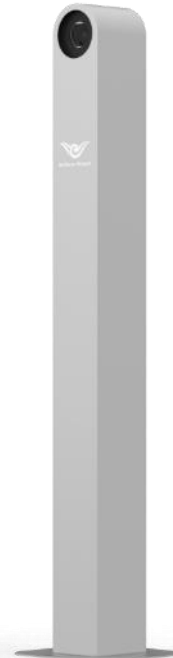
BluStoneDXT



이동형 방역 키오스크



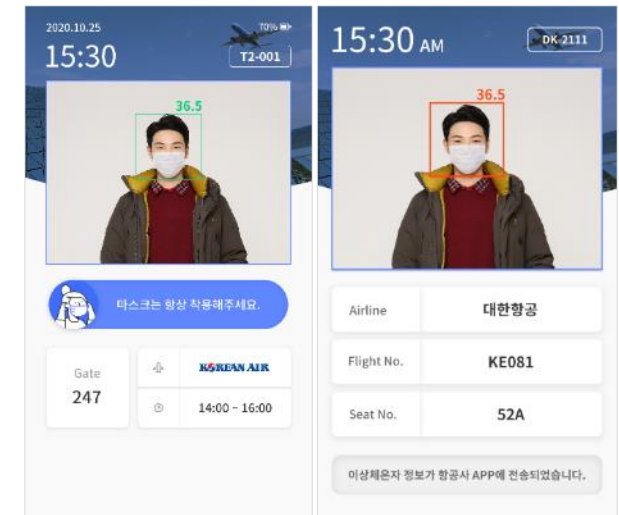
방역 키오스크@탑승 게이트



입국장 방역 CCTV

- 스마트 방역 키오스크 이동형 스마트 방역 키오스크
출국장 탑승 게이트용 스마트 방역 키오스크
- 스마트 방역 CCTV 입국장 유증상자 모니터링 CCTV

MEC기반 5G 스마트 방역 시스템



탑승자
발열+마스크 감지

항공사 직원용
방역결과화면

스마트 방역

다중이용시설에 이동형으로 설치 및 최대 30명까지 동시 발열 측정과 마스크 착용 자동 식별이 가능한 비대면 셀프 체크 Walk-Thru형 발열 감지 키오스크 (B49 가디언) 를 개발하여 민간/공공기관에 공급하고 있습니다.
(전자신문 2020 상반기 인기상품-마케팅 우수부문 선정)

• 적용 제품/솔루션

ELIGA CS

■ 코로나19 방역 키오스크 (B49 가디언)

- 안면 추적 및 이상 발열자 자동측정 (최대 30명 동시 측정)
- 안면 인식을 통한 발열자 신원확인 및 주의 경보
- 출입 통제용 마스크 착용 여부 자동 판별
- 원격 관리 SW를 통한 이상 발열자 스크리닝 검출 및 관리자 통보
- 평상시 광고 DID 보드로 활용
- 손 소독제 기능 결합한 제품 모델 출시



공지/홍보안내 DID



발열감지 셀프체크



마스크 미착용 자동식별



전자신문
2020년 인기상품
마케팅 우수 부문 선정



스마트 방재

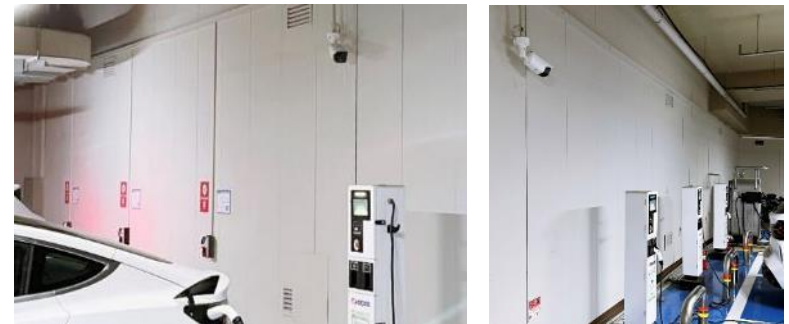
• 적용 제품/솔루션



전기차 충전소, 주차장 등 공공장소에서 화재 발생을 미리 예측하고 경고를 알리는 화재예방시스템 **파이어가드(FireGuard)**는 화재 연기 발생 후 화재를 감지하는 기존 방식과는 달리, 적외선 카메라가 실시간 주변부 온도를 모니터링하여 일정 온도 초과 시 화재경보와 모바일 앱을 통한 실시간 알림을 통해 화재를 사전에 예방할 수 있는 시스템

■ 화재발생 예측 및 예방시스템, B49 파이어가드

- 적외선 카메라로 온도 지속 측정, 일정 온도 초과 시 경보 안내
- 온도 패턴 분석으로 급격한 온도 변화 이상 징후 체크
- 화재 위험 시 시각적·청각적 경보 및 관리자에게 문자 알림 기능
- 인공지능 엔진을 탑재한 고성능 CCTV로 겸용 가능
- 소프트웨어, 카메라, NVR까지 올인원 제공
- 불꽃/연기감지, 얼굴/번호판 인식, 침입감지 등 추가기능 연동구현 가능



도입사례: 잠실 갤러리아팰리스, 마포자이아파트 등 전국 아파트 및 다중이용시설 실내 주차장, 전기차 충전소에 설치 적용 중

[▶ 파이어가드 실험영상](#)

호텔/리조트

글로벌 럭셔리 호텔 & 리조트 운영사 반얀트리그룹*이 국내 위탁 운영하는 레지던스 브랜드 카시아속초(Cassia Sokcho)의 전체 서비스 통합운영시스템 구축사업을 수주하여 개발 중에 있습니다. (2023년 그랜드오픈 예정)

* 전세계 28개국 40여개 이상의 호텔&리조트, 60여개 스파, 90여개 리테일 갤러리, 3개 골프장을 운영 중인 글로벌 TOP 럭셔리 호텔&리조트 그룹

적용 제품/솔루션

호텔통합운영시스템 PMS (Opera 연동)

카시아속초 통합운영시스템 구축

- Web 및 모바일 App기반 카시아속초 통합운영시스템 구축
 - 비대면 통합고객서비스 및 어플리케이션 개발 구축
- 고객/회원관리
 - 객실 관리
 - 부대시설 관리
 - 북테마시설 관리
 - 부가서비스 관리
 - 정주형 주택관리
 - 시스템 연동관리
 - 통합관제시스템
 - 웹사이트 관리
 - 영업회계관리
 - Back Office 관리

위치: 강원도 속초시 대포동 937
 용도: 생활형숙박시설, 근린생활시설
 규모: 지하2층~지상26층 3개동 (총 717실)



공간의 가치를 높이다

Value Creation In Space

SQISOFT

SOFTWARE QUALITY INNOVATION