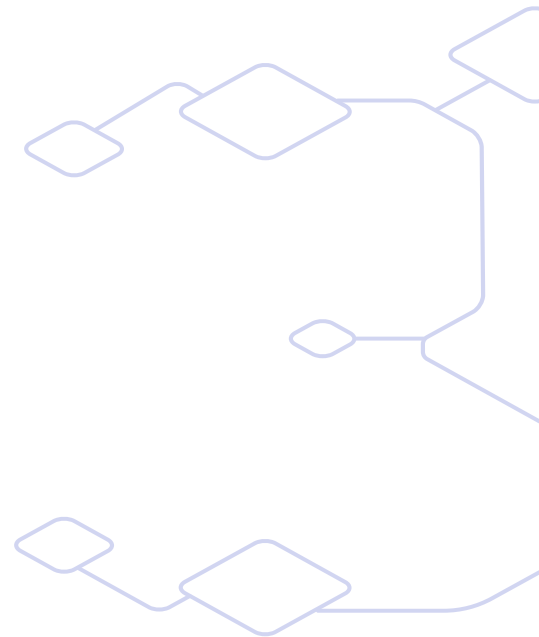
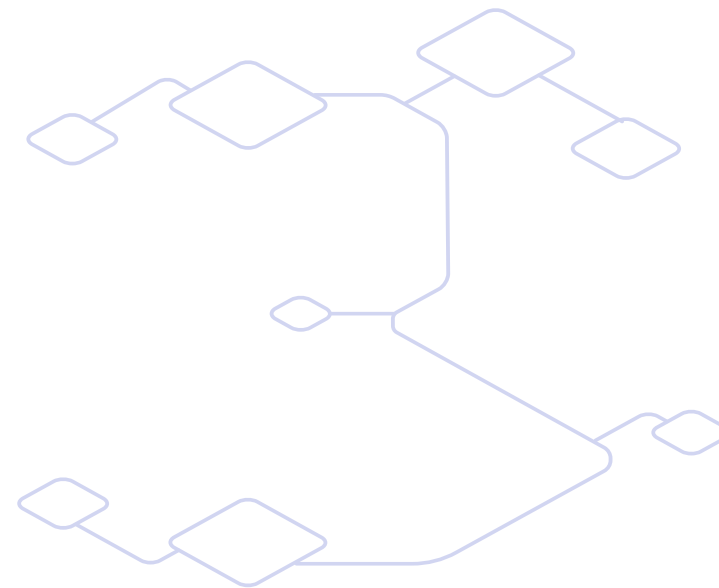


삼성전자 공식 비즈니스 파트너

디스플레이비투비 사업소개서

www.displayb2b.kr



디스플레이비투비 연락처 | 032-363-4770 | displaybtob@naver.com

목차



CHAPTER
01 **디스플레이비투비 회사소개**
삼성전자 공식 비즈니스 파트너 디스플레이비투비

CHAPTER
02 **삼성 단독형 사이니지**
UHD QET / QB / QM / QH 시리즈

CHAPTER
03 **삼성 사이니지 키오스크**
삼성 사이니지 키오스크 QB / QM / QH 시리즈

CHAPTER
04 **삼성 비디오월**
베젤 두께 합 3.5mm / 1.74mm / 0.84mm

CHAPTER
05 **삼성 전자칠판**
- FLIP-PRO 55인치, 65인치, 75인치, 85인치
- 안드로이드 전자칠판 65인치, 75인치, 86인치

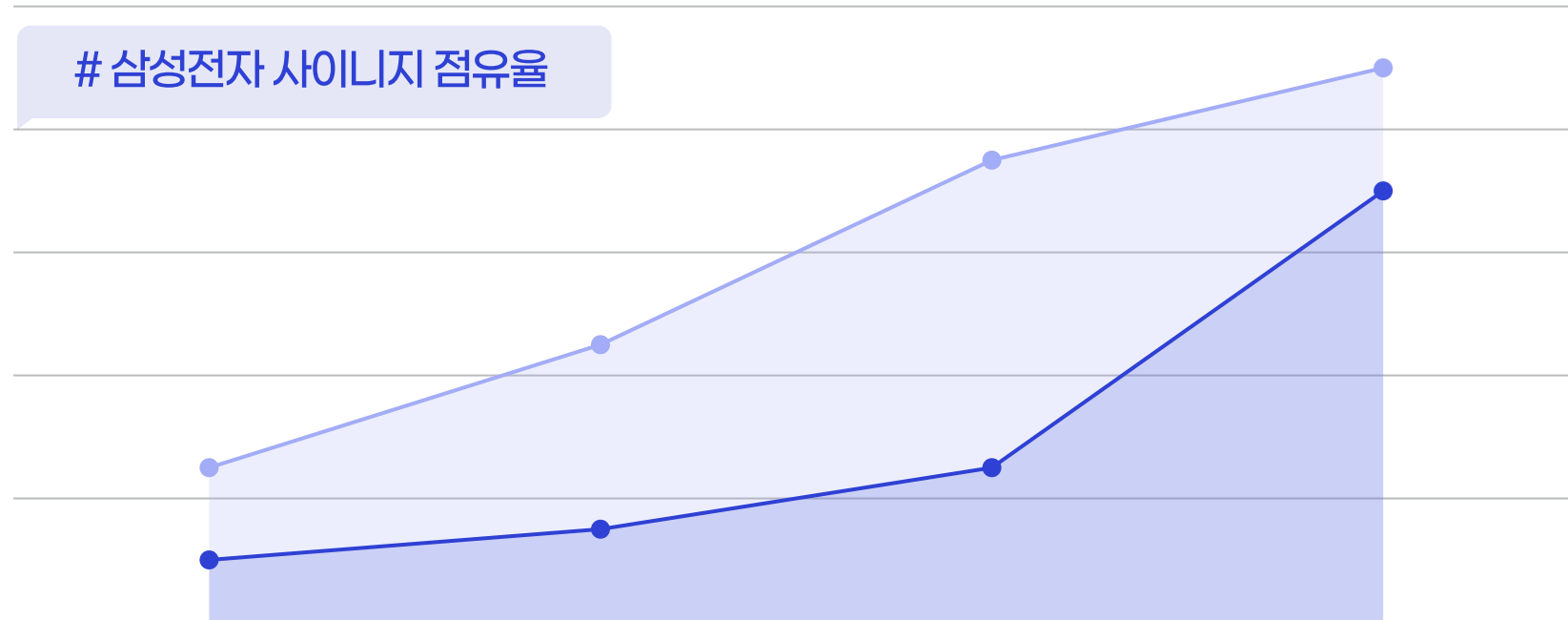
CHAPTER
06 **삼성 LED 전광판**
삼성 LED 전광판 실내형 / The Wall

1

삼성전자 공식 비즈니스 파트너 디스플레이비투비

최근 디지털 사이니지의 수요가 급증하고 있습니다.
그 중에서도 삼성전자 사이니지는 업계 1위를 차지하고 있습니다.
저희 디스플레이비투비는 삼성전자 공식 비즈니스 파트너사로서
스마트 사이니지, 비디오희, 키오스크, 전자칠판 제품군을
업계 최저가로 공급하고 있습니다.

삼성전자 사이니지 점유율



전문 상담인 01

디스플레이 비투비로
언제든 문의주세요.
전문 상담이 상시 가능합니다.

인증된 삼성제품 02

저희 디스플레이비투비는
삼성전자 공식 대리점으로,
인증된 삼성제품을 공급합니다.

배송 및 설치 03

전문 설치기사님이
배송 및 설치까지 해드립니다.

유지 및 보수 04

향후 제품의 유지 및 보수에 관하여
언제든지 문의 주세요.
정확한 상담 해드리겠습니다.

2

삼성 단독형 사이니지



QET 시리즈

저렴한 가격
베젤이 거의 없는 디자인
MagicNfo를 활용한 콘텐츠관리

QB 시리즈

삼성 UHD 사이니지중 가장 슬림
효율적인 디스플레이 관리
세로모드 가능

QM 시리즈

가로 / 세로 피벗 가능
논 글래어 패널 (반사방지 패널)
데이지체인으로 멀티비전 구현

QH 시리즈

시리즈 중 가장 밝은 nit
세로 모드 가능
데이지 체인으로 멀티비전 구현

상세스펙



01

모델명	디스플레이				연결성			제원			기타 기능		비고
	사이즈 (인치)	해상도	밝기	일일권장 사용시간	HDMI 입력수	USB 입력수	RJ45/RS232	소비전력	크기(가로x높이x깊이)	제품 무게	피벗	데이지체인	
LH32QMCEBGCXKR	32	FHD	400nit	24hours	3	2	0	55W	727.3x 421.9 x 28.5 mm	5.2 kg	X	X	전 제품 오디오 출력가능 (Stereo Mini Jack)
LH43QETELGCXKR	43	UHD	300nit	16hours	2	1	0	121W	963.9 x 558.9 x 59.6 mm	8.4kg	X	X	
LH43QBCEBGCXKR			350nit	16hours	3	2	0	121W	969.5 x 557.8 x 28.5 mm	8.8kg	0	X	
LH43QMCEBGCXKR			500nit	24hours	3	2	0	121 W	969.5 x 557.8 x28.5 mm	8.8kg	0	0	
LH43QHCEBGCXKR			700nit	24hours	3	2	0	132 W	969.5x 557.8 x 28.5 mm	9.3kg	0	0	
LH50QETELGCXKR			50	UHD	300nit	16hours	2	1	0	149W	1116.8x 644.2 x 59.9 mm	11.7kg	
LH50QBCEBGCXKR	350nit	16hours			3	2	0	132W	1124.1x 644.8 x 28.5 mm	11.8kg	0	X	
LH50QMCEBGCXKR	500nit	24hours			3	2	0	132W	1124.1x 644.8 x 28.5 mm	11.8kg	0	0	
LH50QHCEBGCXKR	700nit	24hours			3	2	0	165W	1124.1x 644.8 x 28.5 mm	12.4kg	0	0	
LH55QETELGCXKR	55	UHD			300nit	16hours	2	1	0	154W	1230.5x 707.2 x 59.9 mm	14.1kg	
LH55QBCEBGCXKR			350nit	16hours	3	2	0	154W	1237.9x 708.8 x 28.5 mm	15.7kg	0	X	
LH55QMCEBGCXKR			500nit	24hours	3	2	0	154W	1237.9x 708.8 x 28.5 mm	15.7kg	0	0	
LH55QHCEBGCXKR			700nit	24hours	3	2	0	187W	1237.9x 708.8 x 28.5 mm	16.9kg	0	0	

상세스펙

모델명	디스플레이				연결성			제원			기타 기능		비고
	사이즈 (인치)	해상도	밝기	일일권장 사용시간	HDMI 입력수	USB 입력수	RJ45/ RS232	소비전력	크기(가로x높이x깊이)	제품 무게	피봇	데이지체인	
LH65QETEPGCXKR	65	UHD	300nit	16hours	2	1	0	204W	1449.4x 830.3 x 59.9 mm	21.2kg	X	X	전 제품 오디오 출력가능 (Stereo Mini Jack)
LH65QBCEBGCXKR			350nit	16hours	3	2	0	187W	1456.8x 831.9 x 28.5 mm	21.5kg	0	X	
LH65QMCEBGCXKR			500nit	24hours	3	2	0	187W	1456.8x 831.9 x 28.5 mm	21.5kg	0	0	
LH65QHCEBGCXKR			700nit	24hours	3	2	0	203.5W	1456.8x 831.9 x 28.5 mm	22.7kg	X	0	
LH75QETEPGCXKR	75	UHD	300nit	16hours	2	1	0	253W	1673.2x 958.2 x 59.9 mm	30.9kg	X	X	
LH75QBCEBGCXKR			350nit	16hours	3	2	0	214.5W	1682.3x 960.4 x 28.5 mm	33.4kg	0	X	
LH75QMCEBGCXKR			500nit	24hours	3	2	0	214.5W	1682.3x 960.4 x 28.5 mm	33.4kg	0	0	
LH75QHCEBGCXKR			700nit	24hours	3	2	0	275W	1682.3 x 960.4 x 28.5 mm	34.6 kg	0	0	
LH85QBCEBGCXKR	85	UHD	350nit	16hours	3	2	0	231W	1904.3 x 1085.3x 28.5 mm	41.9kg	X	X	
LH85QMCEBGCXKR			500nit	24hours	3	2	0	330W	1904.3x 1085.3 x 28.5 mm	41.9kg	0	X	
LH98QECEDGCXKR	98	UHD	450nit	16hours	4	2	0	275W	2180.6x 1243.9 x 48.4 mm	56.3kg	0	0	
LH98QMCEBGCXKR			500nit	24hours	3	2	0	363W	2193.2x 1248.8 x 48.1 mm	56.3kg	0	0	



3

디스플레이비투비

삼성전자 키오스크

기본타입

오픈 프레임
패널 본연의 색채송출
저렴한 가격

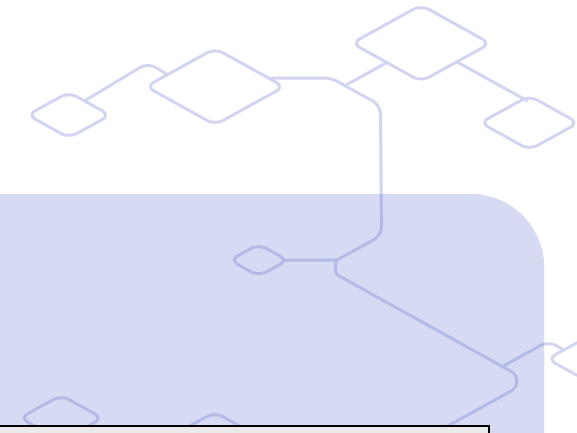
전면 강화유리

전면 강화유리
패널 손상 완벽보호
베스트 셀링 제품군

터치타입

IR 터치 유리
터치 모니터
폭 넓은 활용도

상세스펙



구분	43인치 키오스크	50인치 키오스크	55인치 키오스크	65인치 키오스크	75인치 키오스크
패널	LH43Q□CEBGCXKR	LH50Q□CEBGCXKR	LH55Q□CEBGCXKR	LH65Q□CEBGCXKR	LH75Q□CEBGCXKR
해상도 / 밝기	3,840 x 2,160 (4K UHD) / QB (350nit) , QM (500nit), QH(700nit)				
제품 크기 (mm)	590 x 1,900 x 480	677 x 1,900, x 480	741 x 1,900 x 480	864.5 x 1,950 x 480	995.6 x 2,100 x 520
옵션	전면 강화유리 / IR 적외선 터치 프레임 하단부 로고 시트지 / 기타 빌트인 PC				

해당 키오스크의 패널은 **삼성 단독형 사이니지 (QB, QM, QH 시리즈) 제품군**을 이용합니다.
패널에 관한 자세한 스펙은 **p4**를 참고해주세요.

4 디스플레이비두비

삼성 비디오월

베젤 3.5 MM

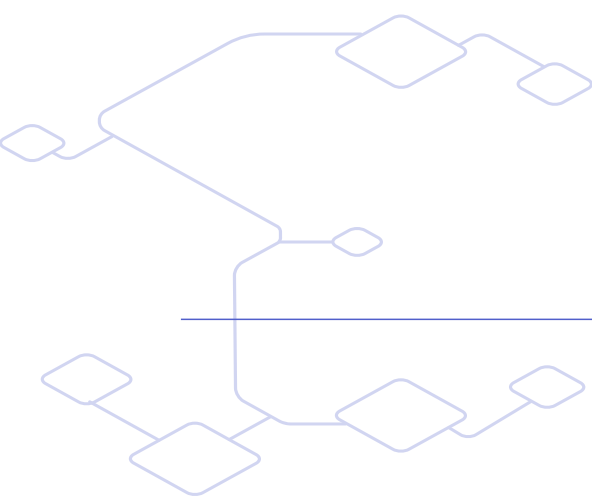
LH46VMBUBGBXKR / LH55VMBUBGBXKR

베젤 1.74 MM

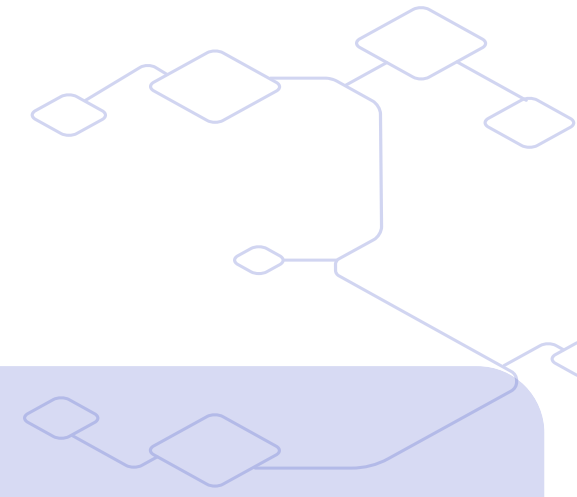
LH55VMCEBGBXKR / LH55VHCEBGBXKR

베젤 0.88 MM

LH55VMCRBGBXKR / LH55VHCRBGBXKR



상세스펙



모델명	디스플레이					연결성			제원			비고
	사이즈 (인치)	해상도	밝기	베젤 두께합	일일권장 사용시간	HDMI 입력수	DP 입력수	오디오 입/출력	소비전력	크기(가로x높이x깊이)	제품 무게	
LH46VMBUBGBXKR	46	FHD (1,920 x 1,080)	500nit	3.5mm	24hours	2	1	0	160 W	1022 x 577 x 69.9 mm	15.7 kg	전 제품 오디오 입력/출 력가능
LH55VMBUBGBXKR	55		500nit	3.5mm		2	1	0	220 W	1213.5 x 684.3 x 73.1mm	21.2 kg	
LH55VMCEBGBXKR			500nit	1.74mm		2	1	0	220 W	1212.2 x 683.0 x 70.4mm	19.5 kg	
LH55VHCEBGBXKR			700nit	1.74mm		2	1	0	250 W	1212.2 x 683.0 x 70.4mm	19.5 kg	
LH55VMCRBGBXKR			500nit	0.88mm		2	1	0	270 W	1211.0 x 681.7x 69.9 mm	16.8 kg	
LH55VHCRBGBXKR			700nit	0.88mm		2	1	0	250 W	1211.0 x 681.7 x 69.9 mm	16.8 kg	

5

디스플레이비투비

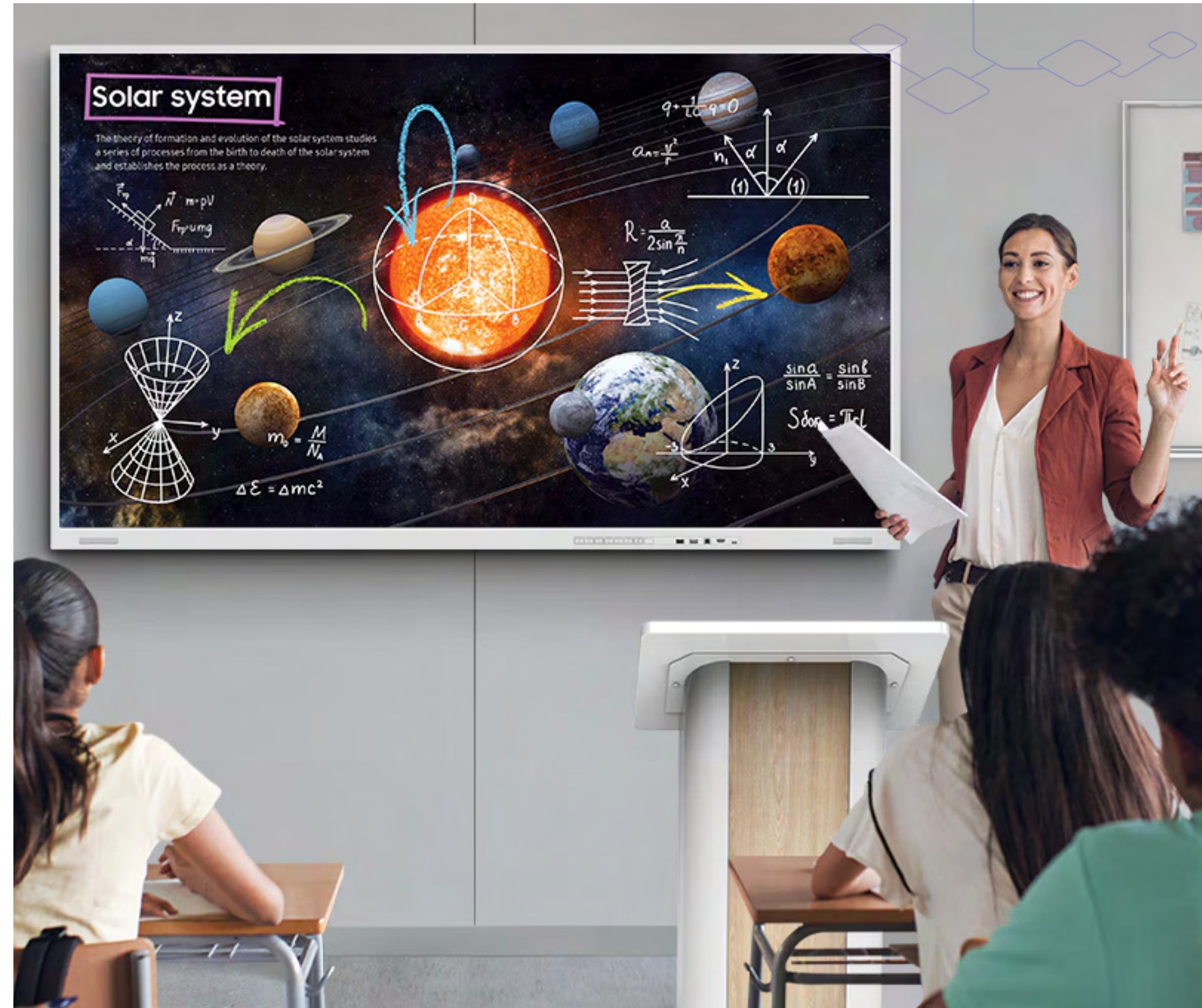
삼성 전자칠판

FLIP-PRO
전자칠판

LH55WMBWBGCXKR / LH65WMBWBGCXKR
LH75WMBWLGCXKR / LH85WMBWLGCXKR

안드로이드
전자칠판

LH65WAFWLGCXKR
LH75WAFWLGCXKR
LH86WAFWLGCXKR



상세스펙

FLIP-PRO 전자칠판 시리즈

모델명	디스플레이					연결성		제원			기타	
	사이즈 (인치)	해상도	밝기	베젤	일일관장 사용시간	HDMI 입력수	USB	소비전력	크기(가로x높이x깊이)	제품 무게	피봇	오디오 출력
LH55WMBWBGCXKR	55	UHD	350 (w/o glass), 220 (w/glass) nit	26.2mm	16	1, 1(with tray)	1(Rear), 3 (with optional front tray, Internal 1, External 1, USB-C 1)	154 W	1297.4 x 768.2 x 59.9 mm	28.6 kg	0	0
LH65WMBWBGCXKR	65			26.2mm		1, 1(with tray)	1(Rear), 3 (with optional front tray, Internal 1, External 1, USB-C 1)	192.5 W	1522.4 x 897.6 x 62.9 mm	39.7 kg	0	0
LH75WMBWLGCXKR	75			20.4 mm (T/LR), 44.7 mm (B)		2	4 (A type : Front 2, Rear 1, C Type : Front 1)	473 (100-240V), 451 (220-240V),OPS(16V/4.5A) W	1724 x 1026.3 x 89 mm	59.3 kg	X	0
LH85WMBWLGCXKR	85			20.4 mm (T/LR), 44.7 mm (B)		2	4 (A type : Front 2, Rear 1, C Type : Front 1)	528 (100-240V), 506 (220-240V), OPS (16V/4.5A) W	1945.8 x 1151.1 x 89 mm	75.2 kg	X	0
CY-TF65BBCXKR (FLIP-PRO 55인치, 65인치 전용 트레이)												

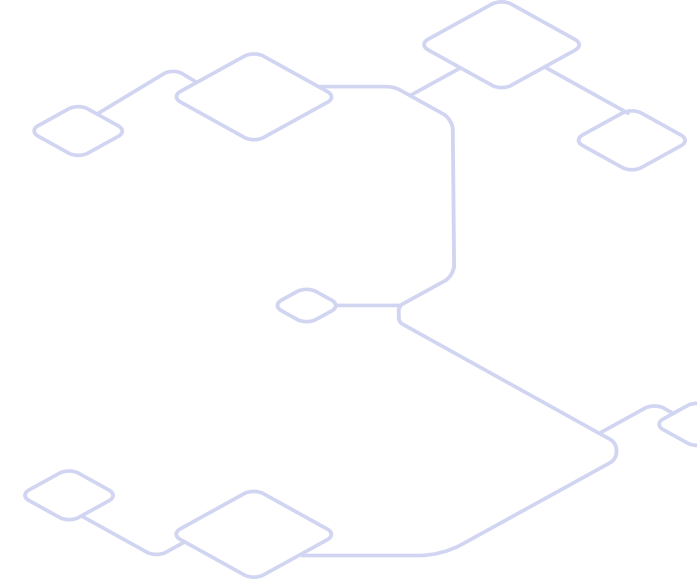
안드로이드 전자칠판

모델명	디스플레이					연결성		제원			기타	
	사이즈 (인치)	해상도	밝기	베젤	일일관장 사용시간	HDMI 입력수	USB	소비전력	크기(가로x높이x깊이)	제품 무게	피봇	오디오 출력
LH65WAFWLGCXKR	65	UHD	400cd/m ²	14mm	12	2	4(USB 2.0 x3 , U SB 3.0 x 2)	409 W	1482.1 x 897.5 x 87.7mm	36.2 kg	X	0
LH75WAFWLGCXKR	75			14mm		2		450 W	1716.5 x 1031.9 x 87.7 mm	49.2 kg	X	0
LH86WAFWLGCXKR	86			17.2mm		2		493 W	1961.8 x 1170 x 87.7mm	62.5 kg	X	0

6

디스플레이비투비

삼성전자 LED전광판

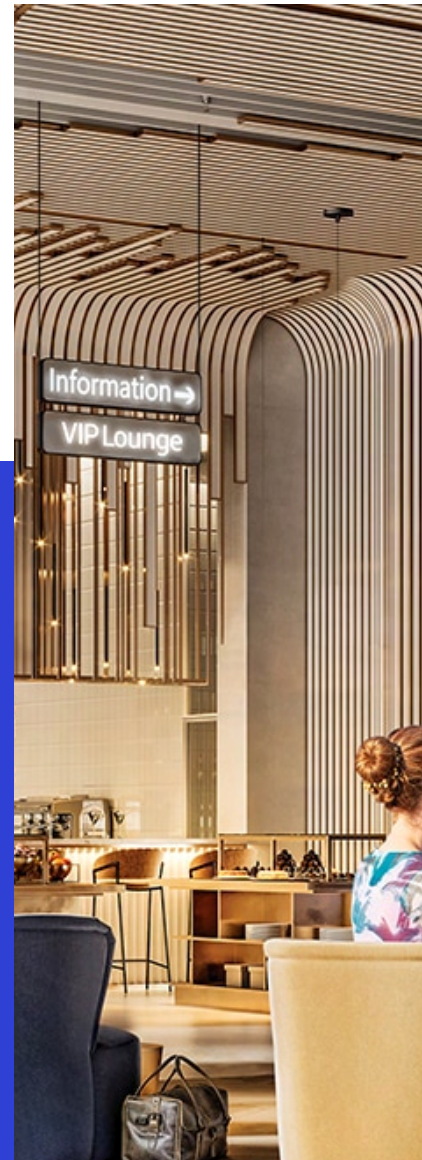


실내형

SMD (Surface-Mounted Device)
간편하고 경제적인 설치 및 유지보수
S-BOX 하나로 UHD 콘텐츠 재생

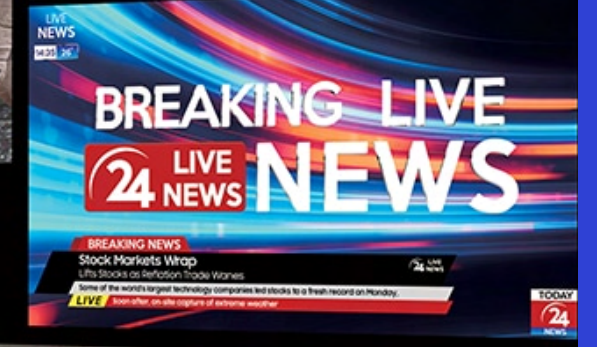
THE WALL

COB (Chip On Board)
높은 명암비와 초고해상도
기판 일체형, 뛰어난 방열 효율



TIME	DESTINATION	FLIGHT	GATE	REMARKS
06:16	BERLIN	HK1890	22	CANCELLED
06:35	PARIS	IC 414	3	DELAYED
06:17	MADRID	CL6415	38	DELAYED
06:45	NEW YORK	ON 226	38	DELAYED
07:05	TORONTO	AM532	43	CANCELLED
08:50	LONDON	UG540	28	DELAYED
07:00	PARIS	EK432	28	CANCELLED
10:40	NEW YORK	GP430	17	DELAYED
10:35	MADRID	IC 776	10	DELAYED
10:22	MADRID	IC 776	32	CANCELLED
11:04	BERLIN	UG585	40	CANCELLED
11:20	SYDNEY	ON 440	40	CANCELLED
13:50	PARIS	ON 440	40	CANCELLED

DEPARTURES	FLIGHT	GATE	REMARKS	
12:57	LONDON	CL 902	27	CANCELLED
13:08	SYDNEY	UG584	34	DELAYED
13:08	TOKYO	IC923	43	CANCELLED
13:37	TORONTO	AM 659	11	DELAYED
14:19	MADRID	EK432	23	CANCELLED
14:34	MADRID	EK174	23	DELAYED
14:34	BERLIN	HK1890	29	DELAYED
14:37	PARIS	IC 424	15	CANCELLED
14:39	ROME	CL6415	17	CANCELLED
17:45	NEW YORK	ON 996	38	DELAYED
18:05	HONG KONG	UG584	43	CANCELLED
18:20	LONDON	AM532	43	CANCELLED
18:20	PARIS	UG540	52	DELAYED
18:00	NEW YORK	AM 552	28	CANCELLED
19:15	MADRID	EK430	22	CANCELLED
20:30	MADRID	IC 776	30	CANCELLED
21:20	BERLIN	IC 776	27	DELAYED
22:45	TORONTO	UG585	41	DELAYED
23:00	LONDON	CL420	41	DELAYED



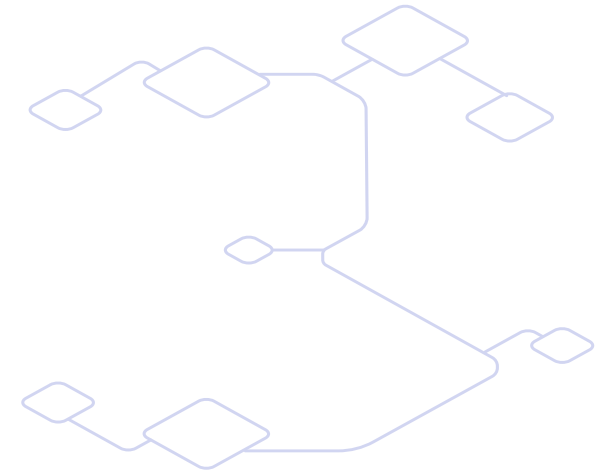
삼성 스마트 사이니지

상세스펙

구분		모델명	픽셀피치	밝기	명암비	케비넷 사이즈	케비넷 해상도	소비전력	수명	인증	
실내형	IAC	올인원	LH015IACCHS/KR	P1.5	1000 / 500nits	6,000 : 1	2,888.5 x 1628.5 x 56.2 mm	1920 x 1080	685W	100,000 hours	IP20, EMC
	IEA	케비넷	LH015IEACLS/KR	P1.5	1000 / 500nits	6,000 : 1	960 x 540 x 79.5 mm	640 x 360	203 (W/m ²)	100,000 hours	IP20, EMC
	IEA-F	케비넷	LH015IEACFS/KR	P1.5	1000 / 500nits	6,000 : 1	240 x 540 x 81 mm	160 x 360	309 (W/m ²)	100,000 hours	IP20, EMC
	IFR	케비넷	LH015IFRCLS/KR	P1.5	1600 / 800nits	12,000:1	960 x 540 x 79.5 mm	640 x 360	226 (W/m ²)	100,000 hours	IP20, EMC
		케비넷	LH025IFRCLS/KR	P2.5	2000 / 1000nits	8,000:1	960 x 540 x 79.5 mm	384 x 216	168 (W/m ²)	100,000 hours	IP20, EMC
	IFR-F	케비넷	LH015IFRCFS/KR	P1.5	1600 / 800nits	12,000:1	240 x 540 x 81 mm	160 x 360	309 (W/m ²)	100,000 hours	IP20, EMC
		케비넷	LH025IFRCFS/KR	P2.5	2000 / 1000nits	8,000:1	240 x 540 x 81 mm	96 x 216	208 (W/m ²)	100,000 hours	IP20, EMC
	The Wall	IWC	케비넷	LH008IWCWWS/XU	0.84	1800 / 600nits	30,000 : 1	806.4 x 453.6 x 75 mm	960 x 540	260 (W/m ²)	100,000 hours
케비넷			LH012IWCWWS/XU	1.26	1800 / 1000nits	24,000 : 1	806.4 x 453.6 x 75 mm	640 x 360	233 (W/m ²)	100,000 hours	IP20, EMC
케비넷			LH016IWCWWS/XU	1.68	1600 / 1200nits	23,000 : 1	806.4 x 453.6 x 75 mm	480 x 270	225 (W/m ²)	100,000 hours	IP20, EMC

감사합니다

언제든 문의주세요



CONTACT

디스플레이비투비

인천광역시 부평구 부평대로 301,
남광센트렉스 303호

홈페이지

www.displayb2b.kr

연락처

032-363-4770
displaybtob@naver.com